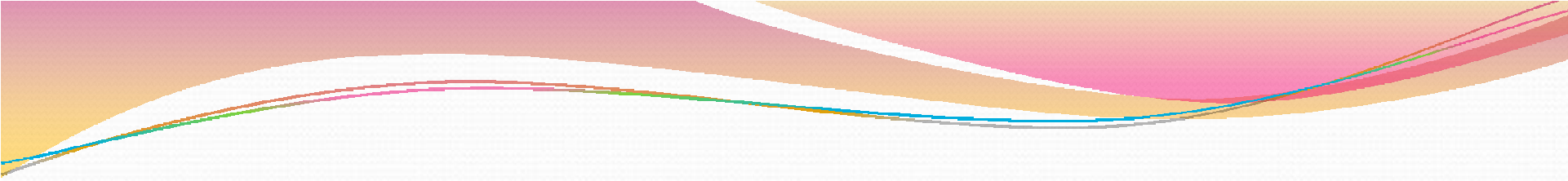


**Дополнителен материјал за практична настава по
хистологија и ембриологија (1)**

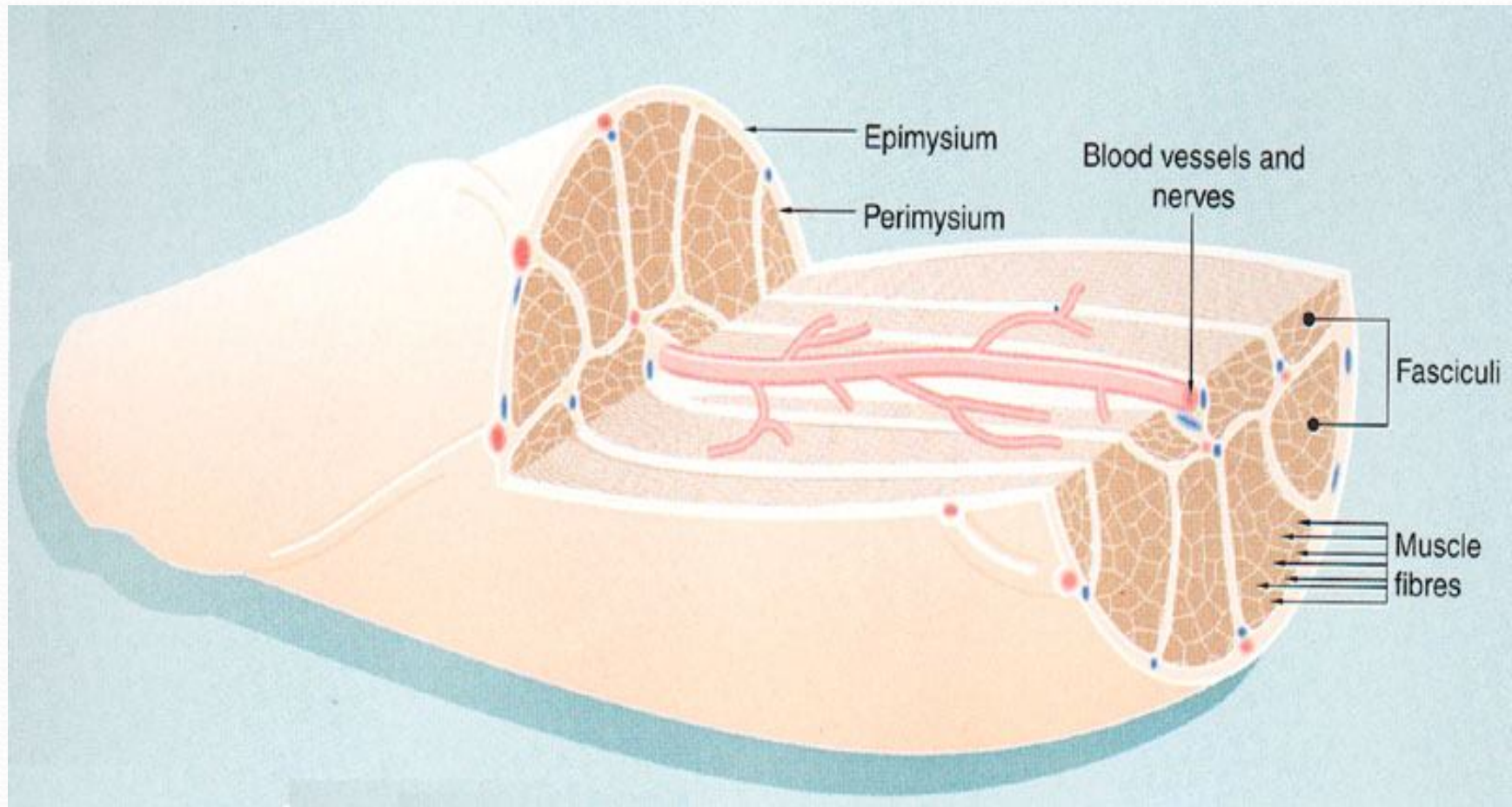
**Изготвила Катедрата за хистологија и ембриологија
Медицински факултет – Универзитет „Св. Кирил и Методиј“ -
Скопје**

МУСКУЛНО ТКИВО

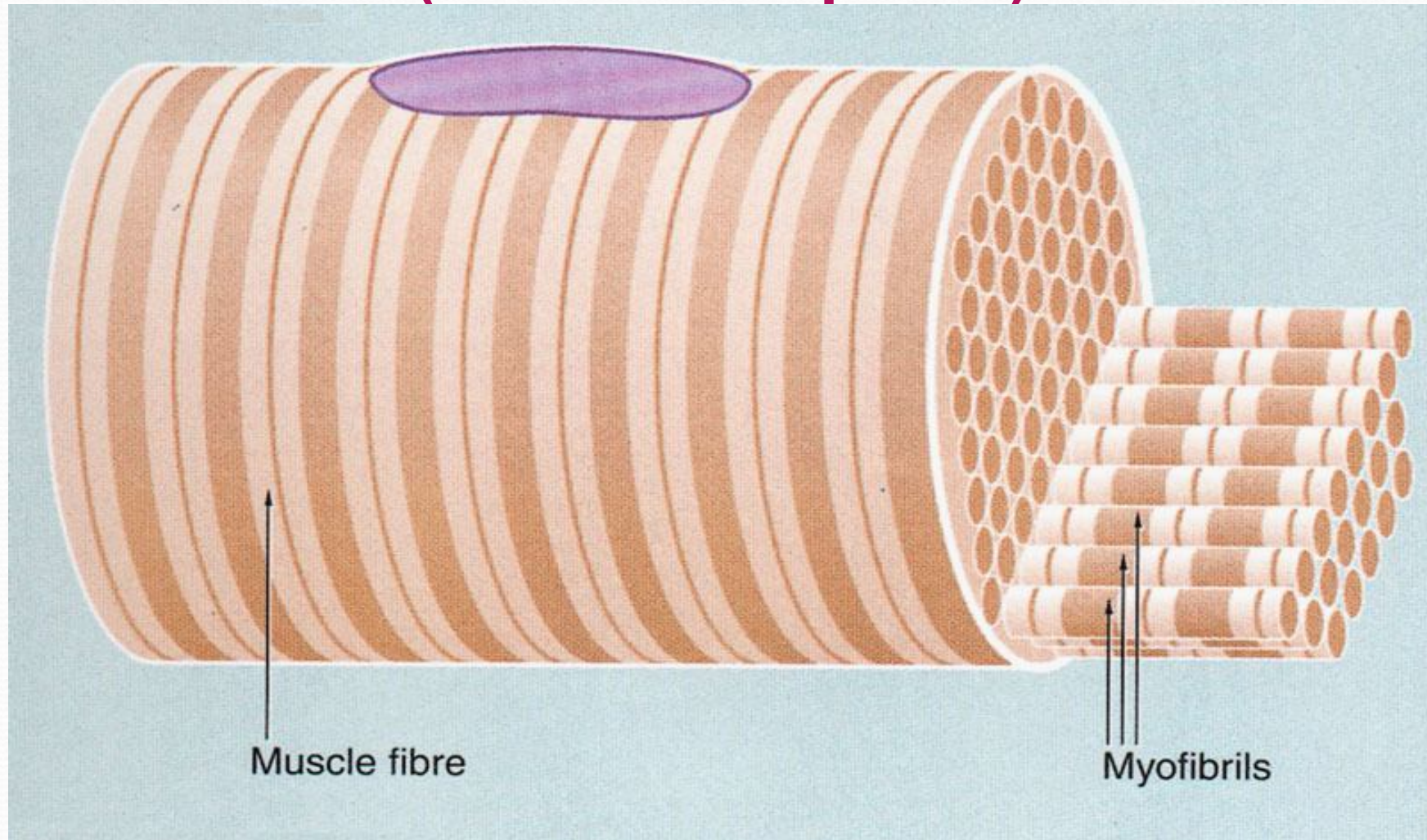


СКЕЛЕТНО НАПРЕЧНО-ПРУГАСТО МУСКУЛНО ТКИВО

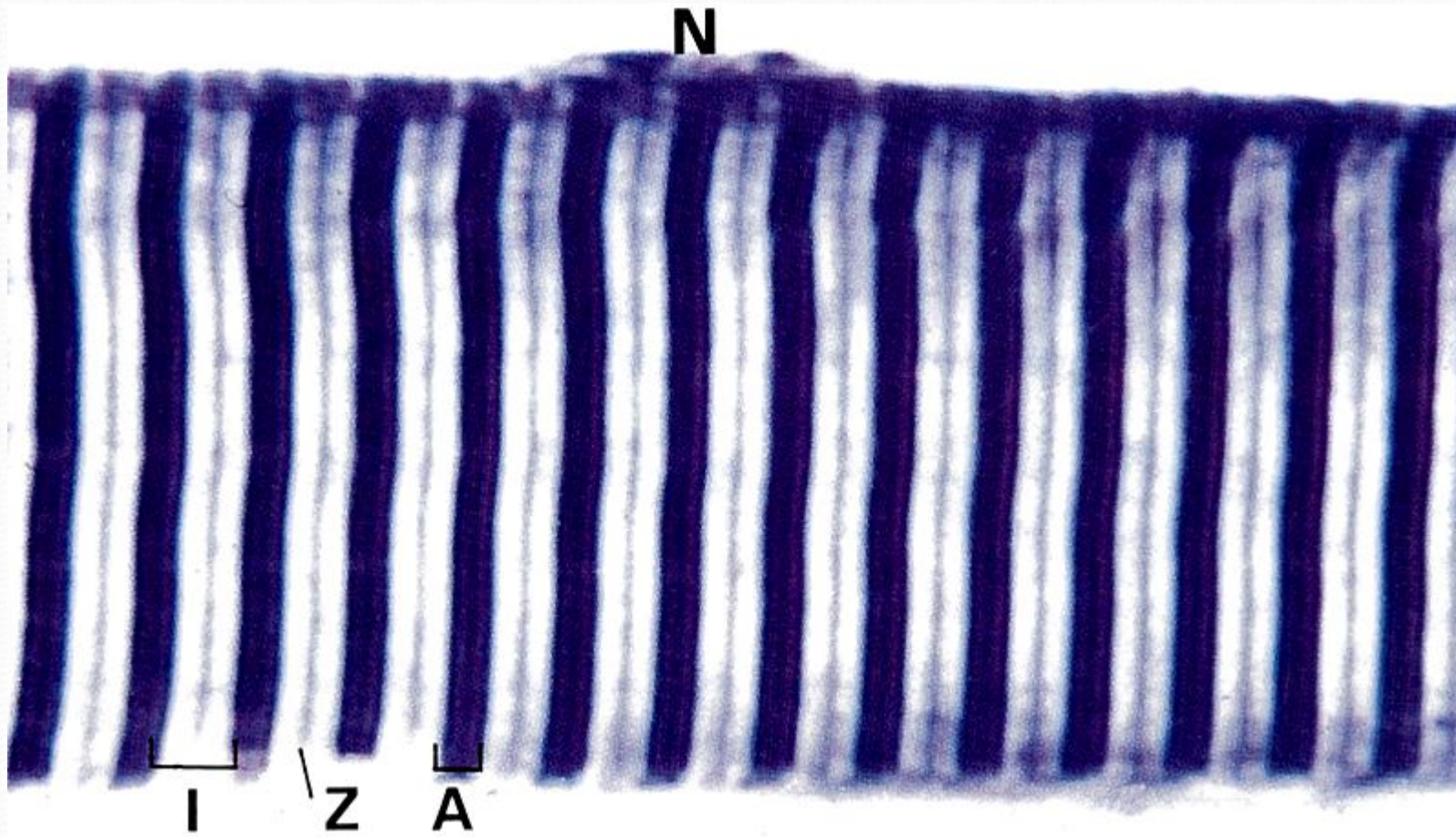
Напречно-пругаст скелетен мускул



Скелетно мускулно влакно (шематски приказ)

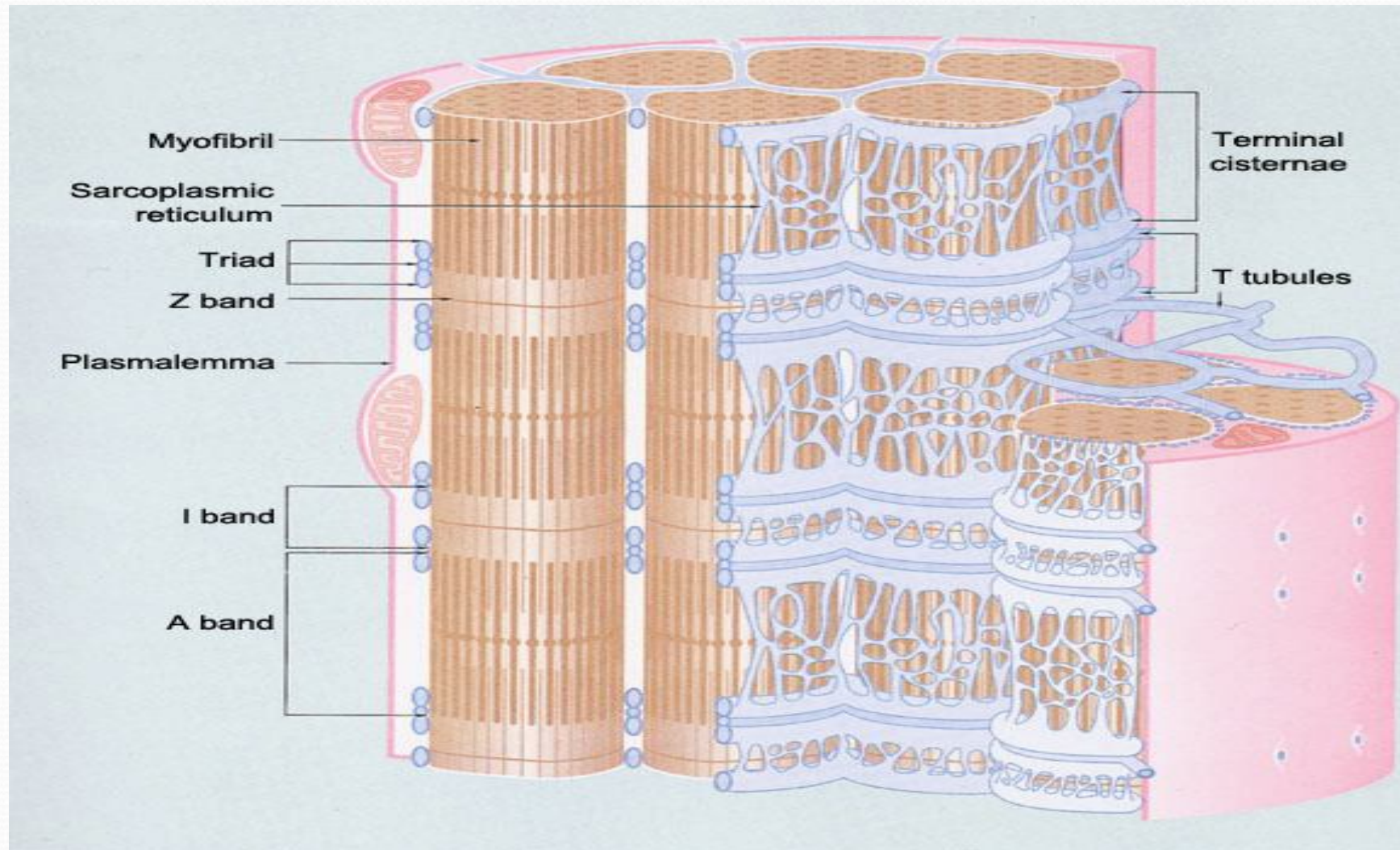


Напречна испруганост на скелетно мускулно влакно

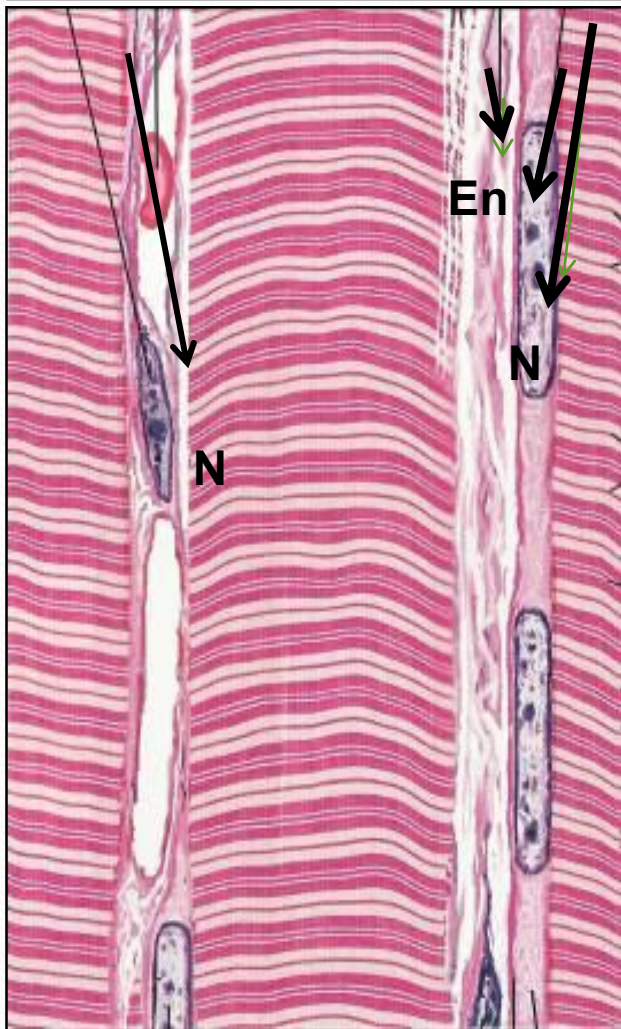


- I- изотропна зона, A- анизотропна зона, N- јадро, Z- зона

Шематски приказ на организациската поставеност на скелетните мускулни влакна

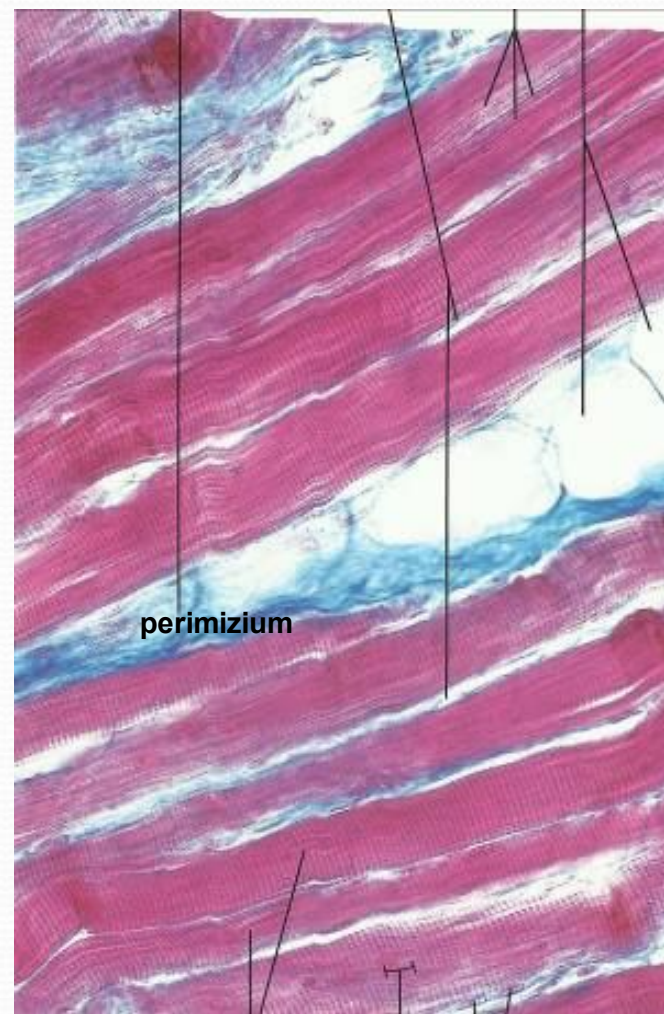


Елементи на скелетно мускулно ткиво (надолжен пресек)



N- nukleus

En- endomizium

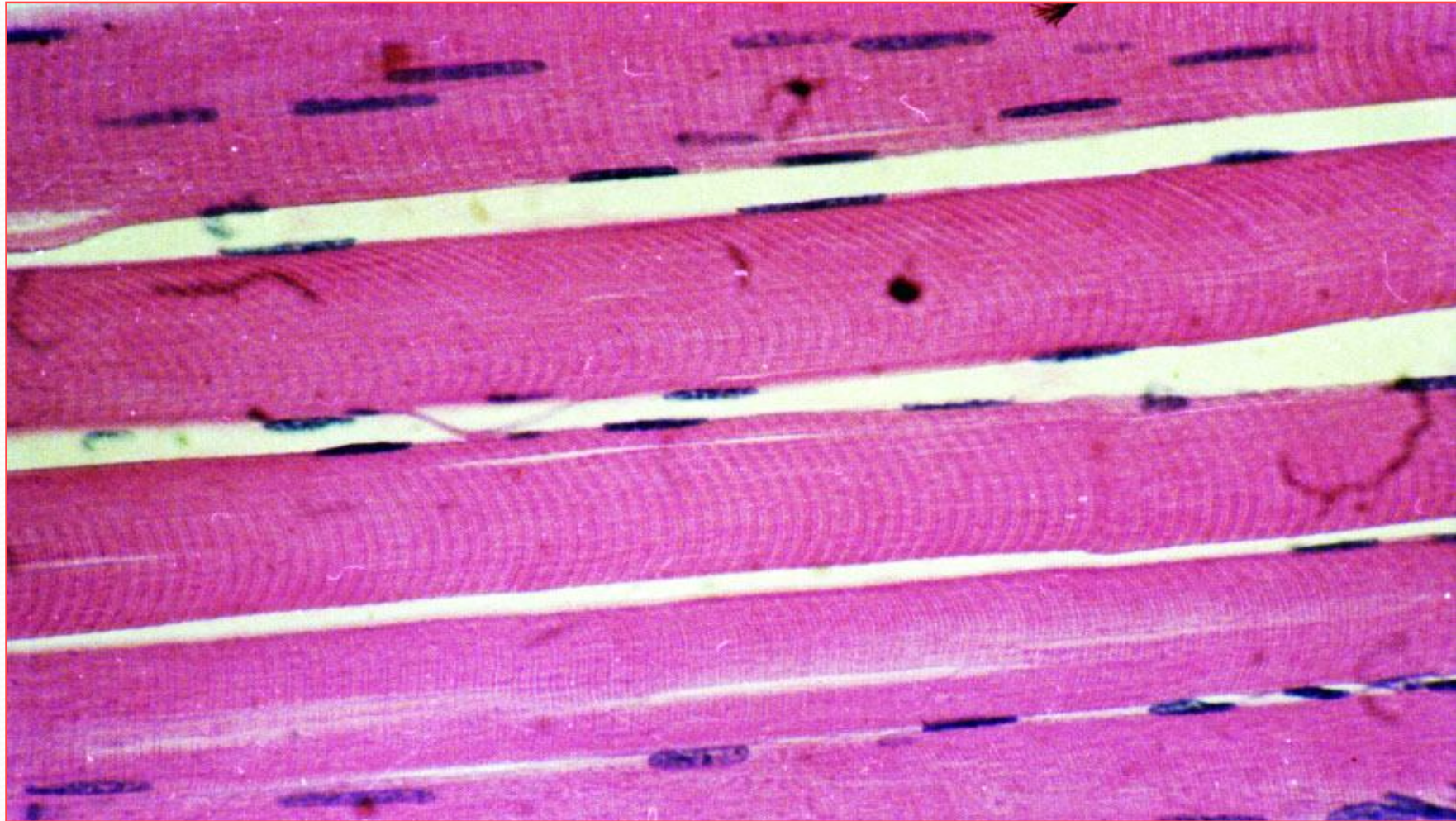


Напречно-пругати мускулни влакна

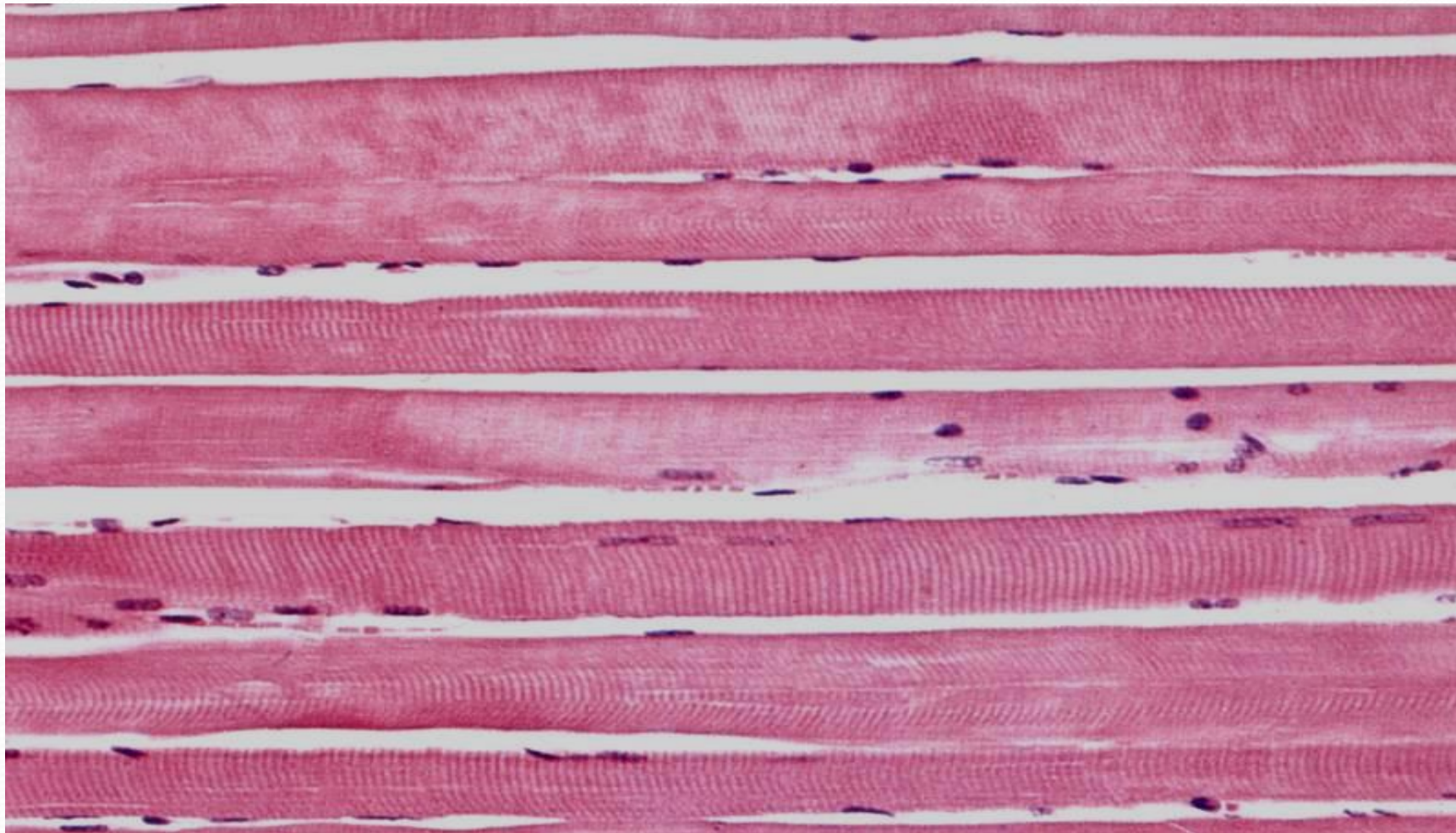
Масни клетки

perimizium

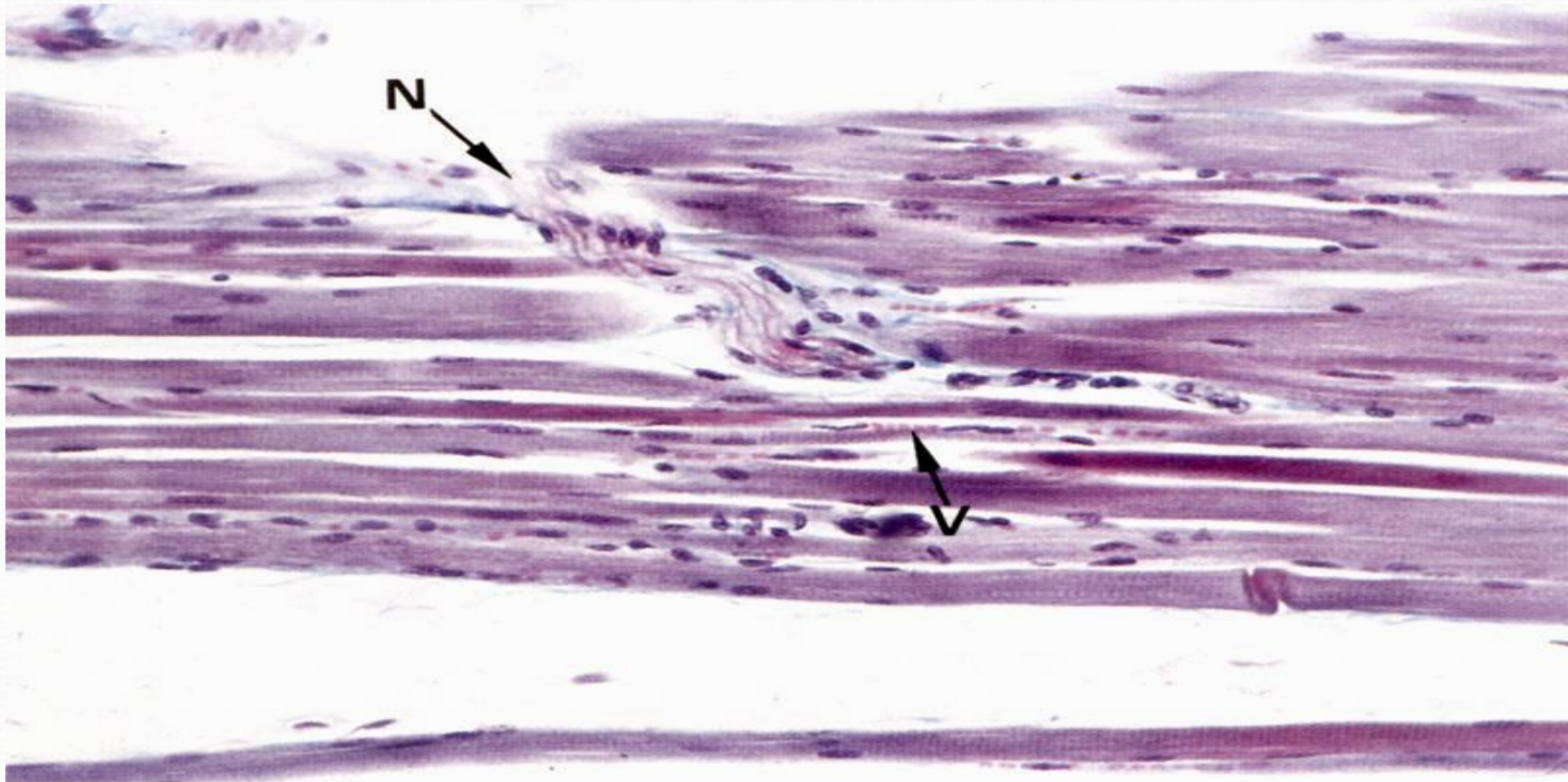
Скелетна мускулно ткиво на надолжен пресек



Скелетно мускулно ткиво на надолжен пресек



Напречно-пругаста скелетна мускулатура

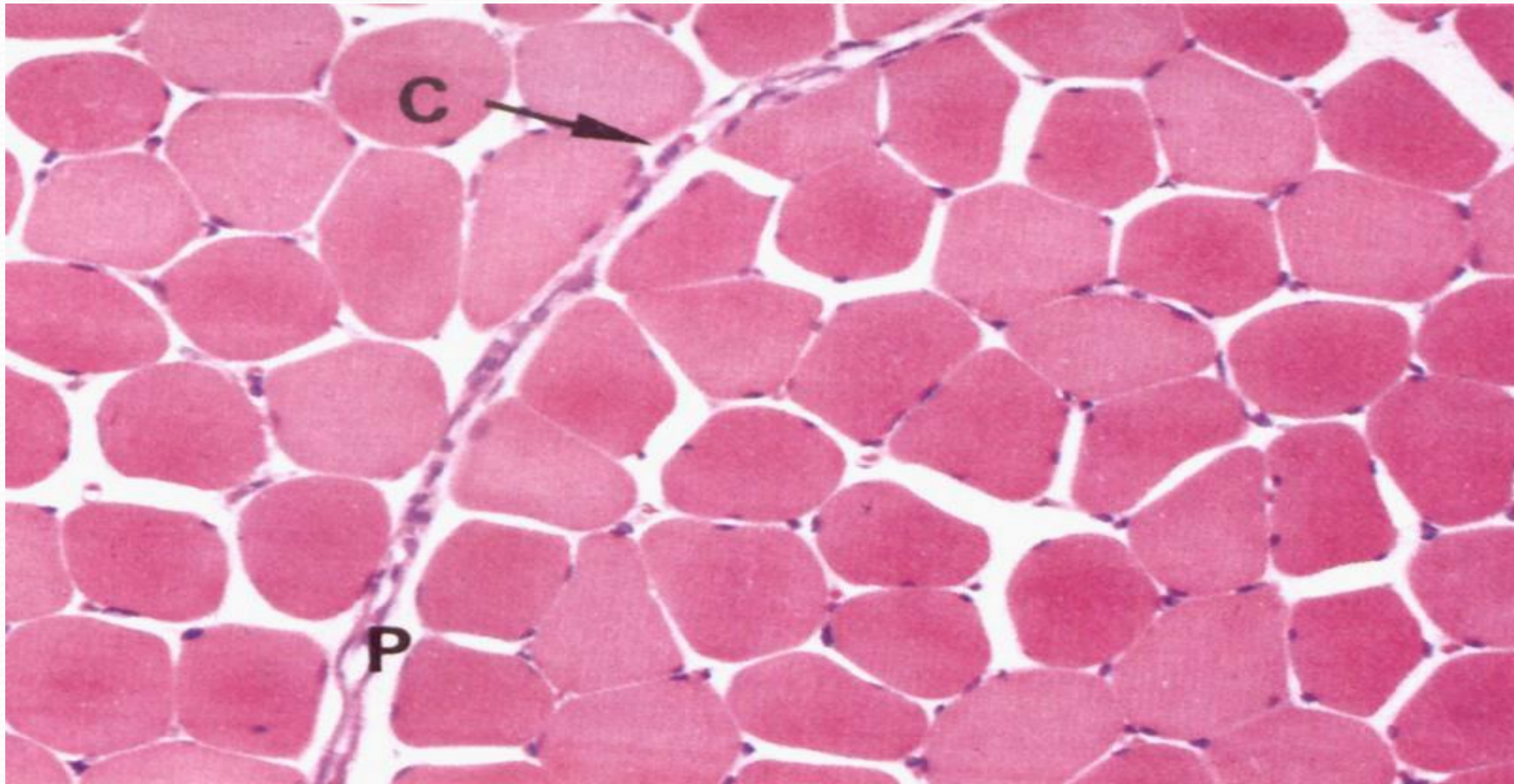


- N- нервен сноп, V- крвни садови

Скелетно мускулно ткиво на напречен пресек

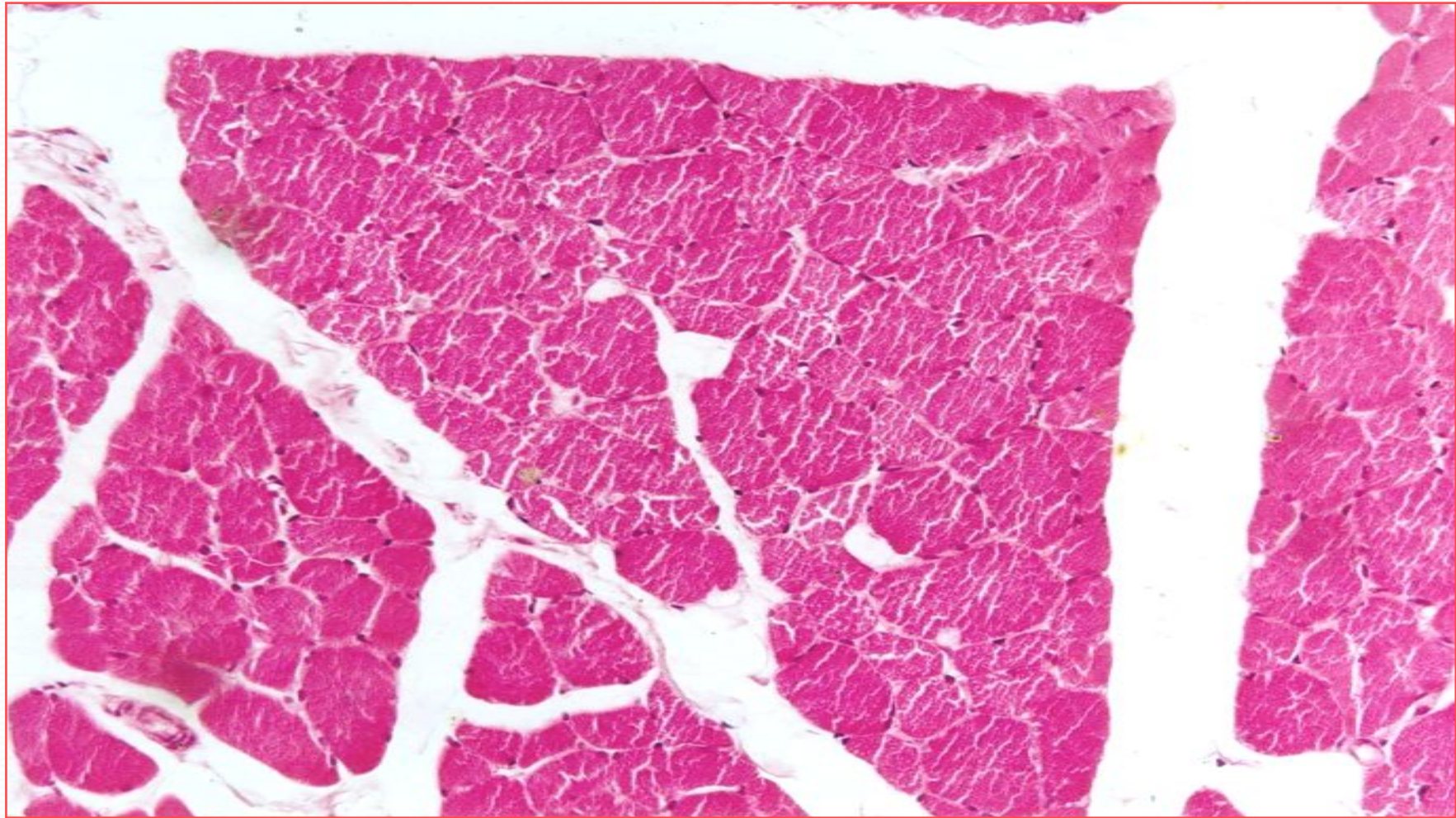


Скелетна мускулно ткиво на напречен пресек

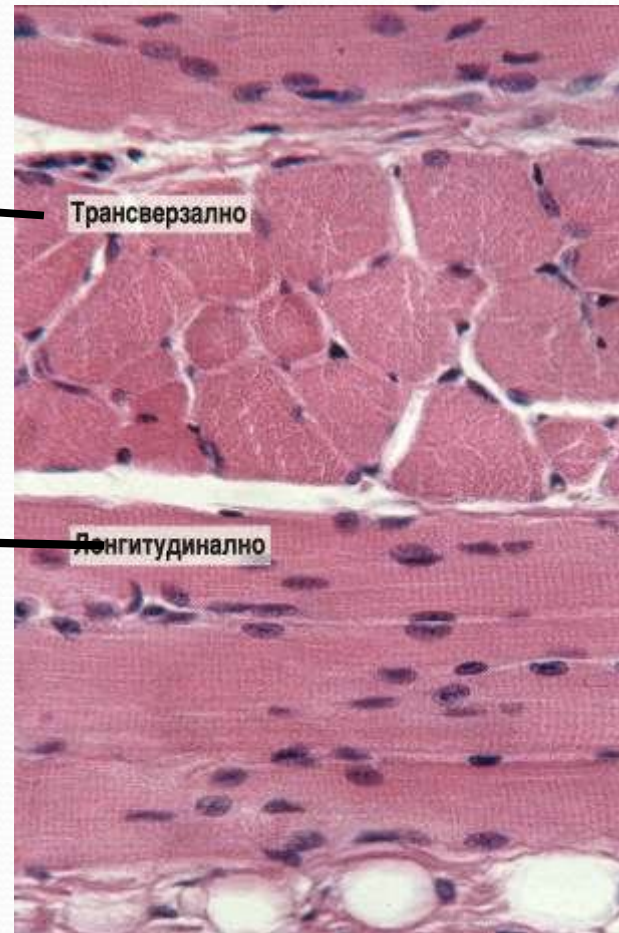
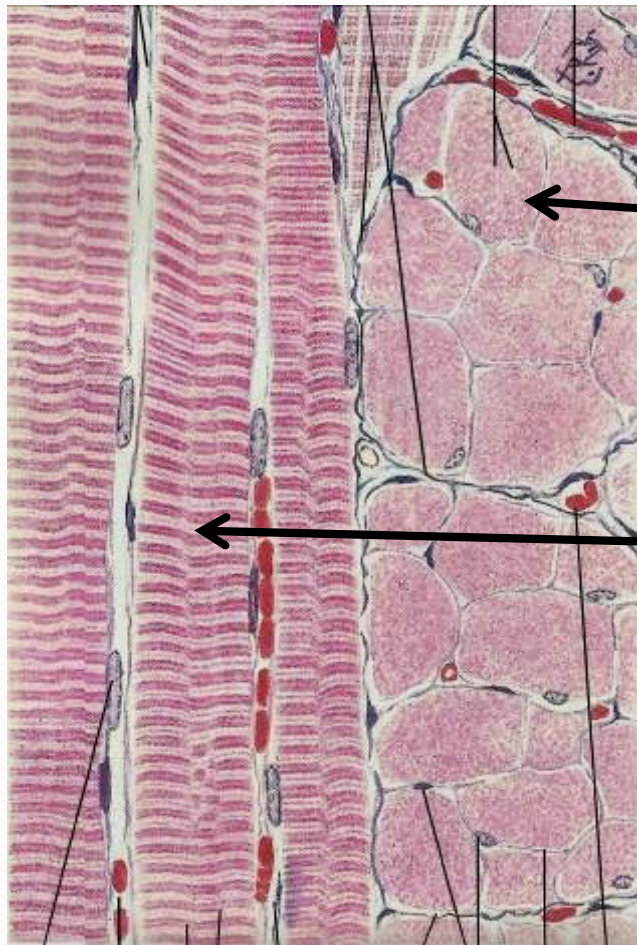


- C- капилари, P- перимизиум

Скелетно мускулно ткиво на напречен пресек



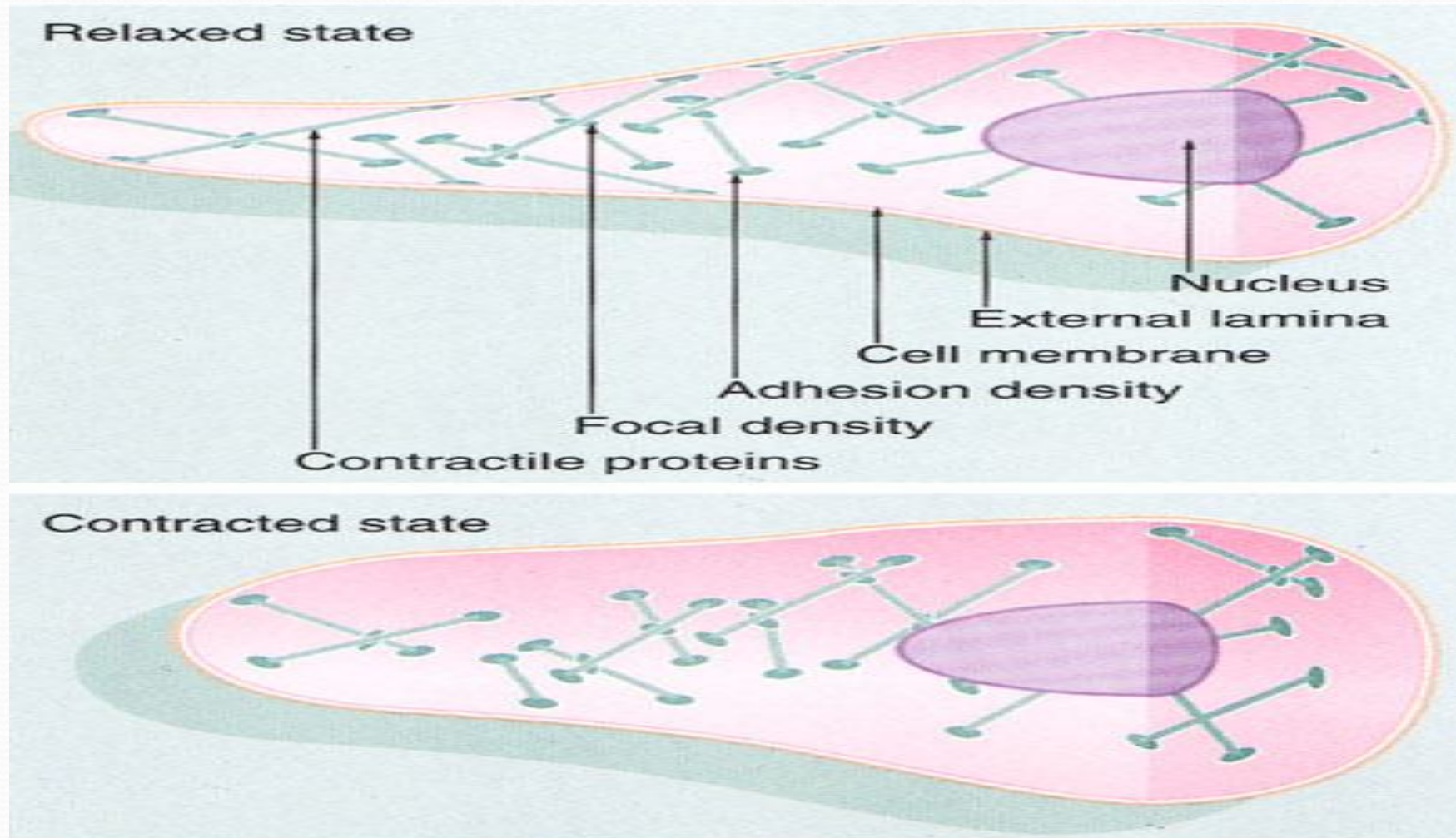
Скелетно мускулно ткиво (надолжен и напречен пресек)



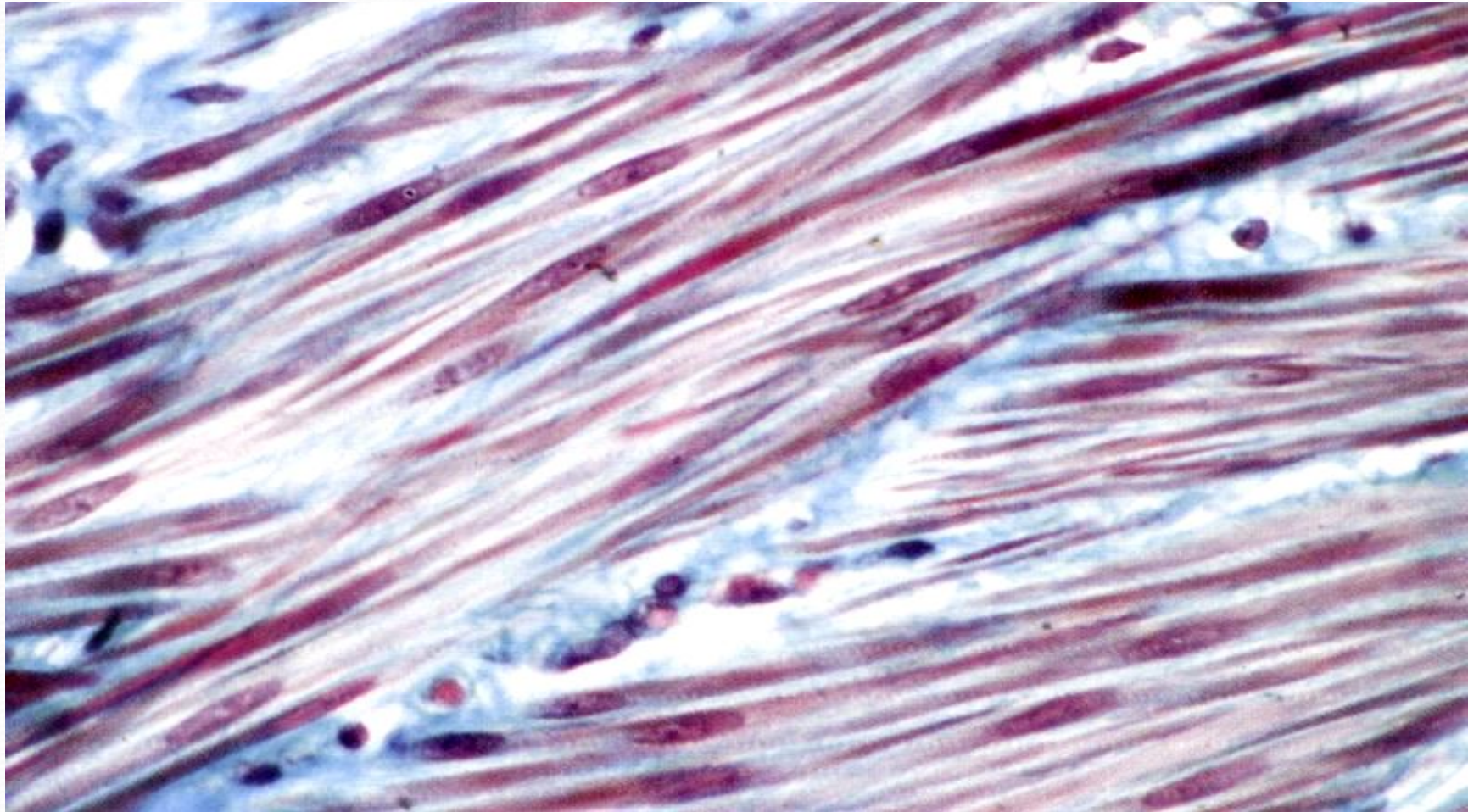


МАЗНО МУСКУЛНО ТКИВО

Мазна мускулна клетка

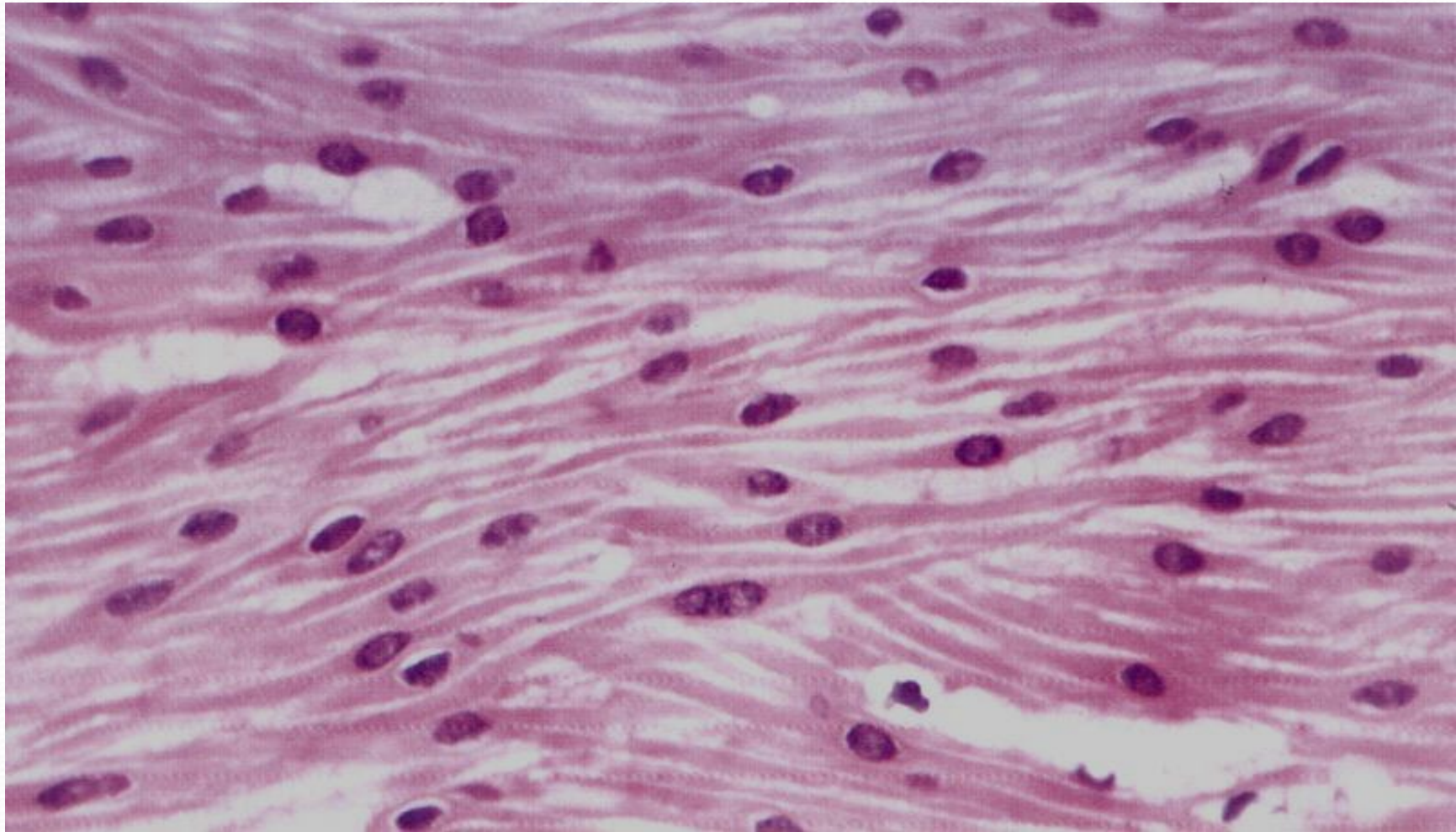


Мазно мускулно ткиво боено по Masson - надолжен пресек-

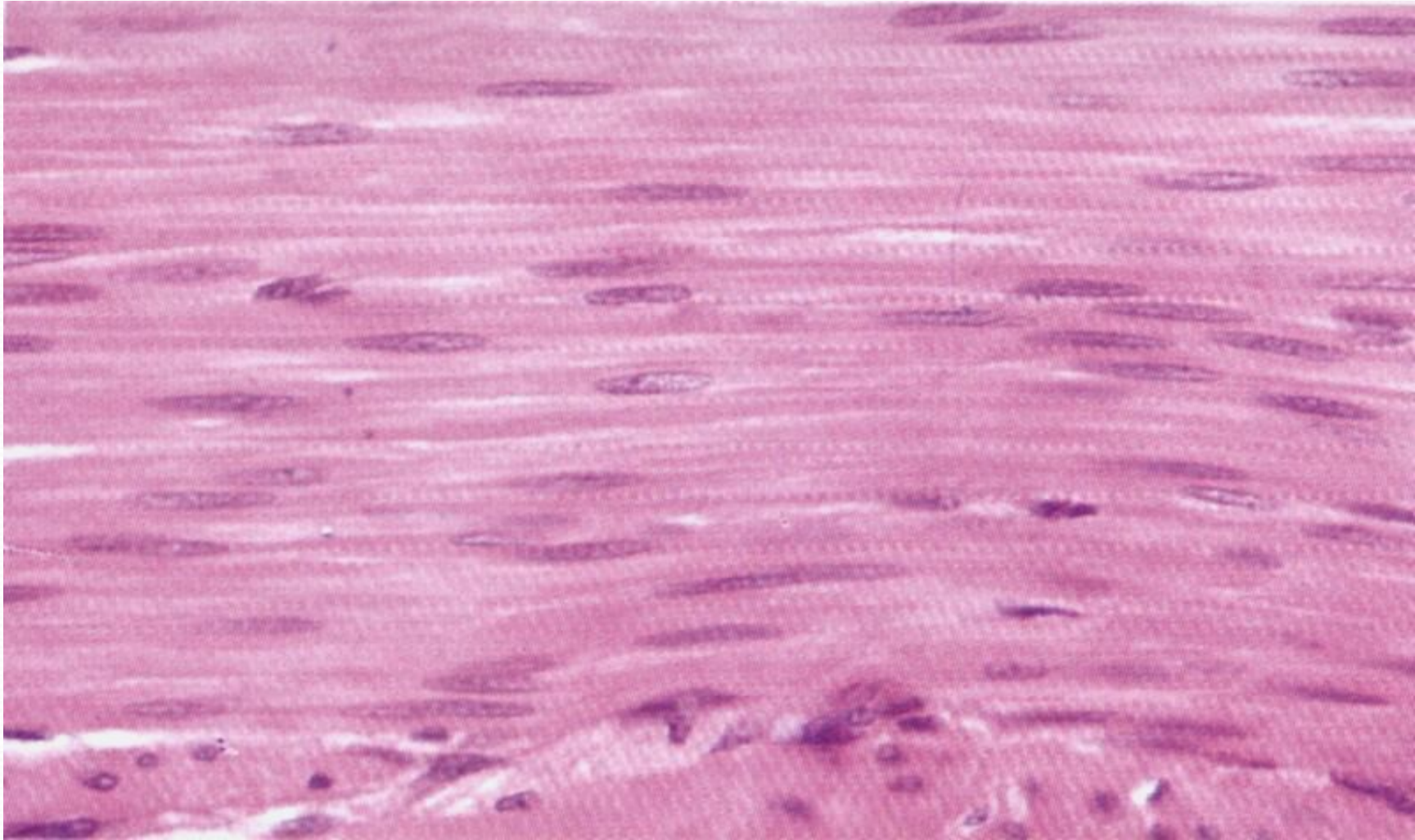


Мазно мускулно ткиво

- надолжен пресек-

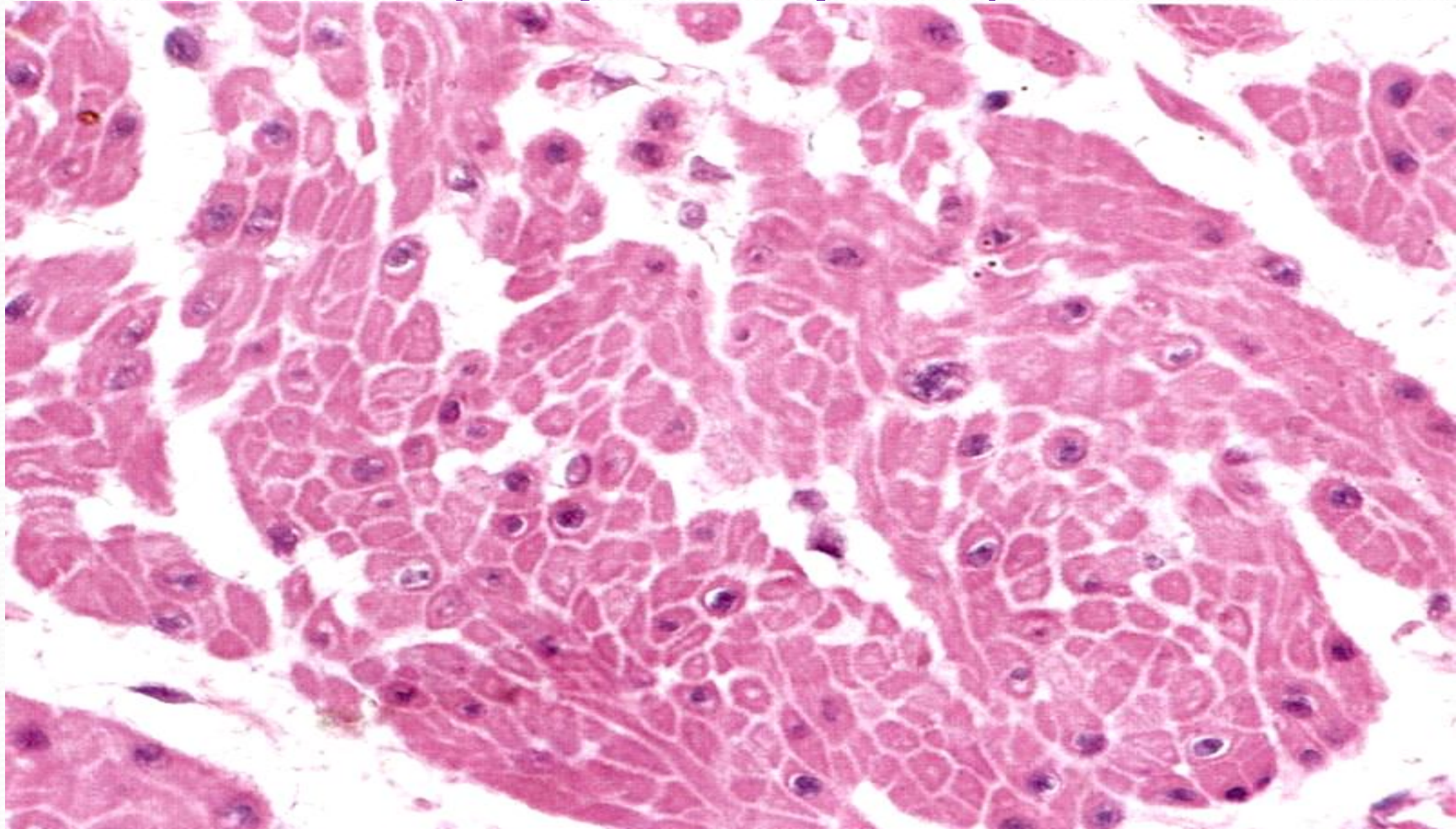


Мазно мускулно ткиво (надолжен пресек)

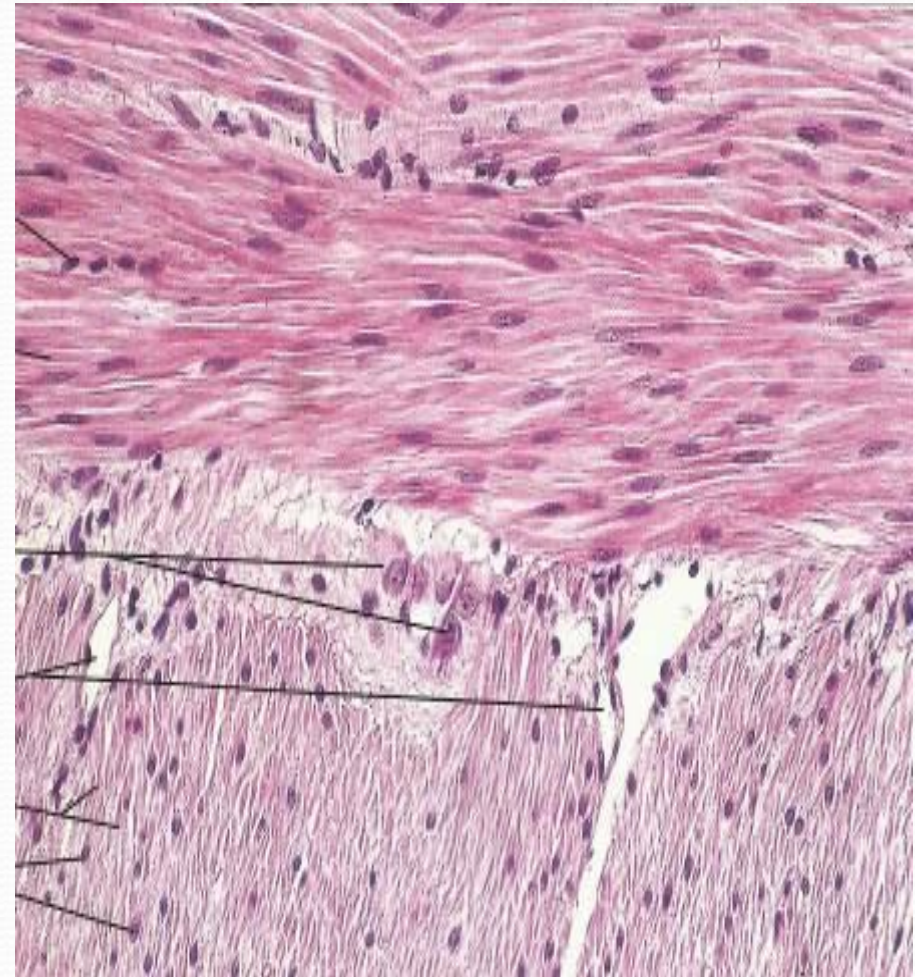
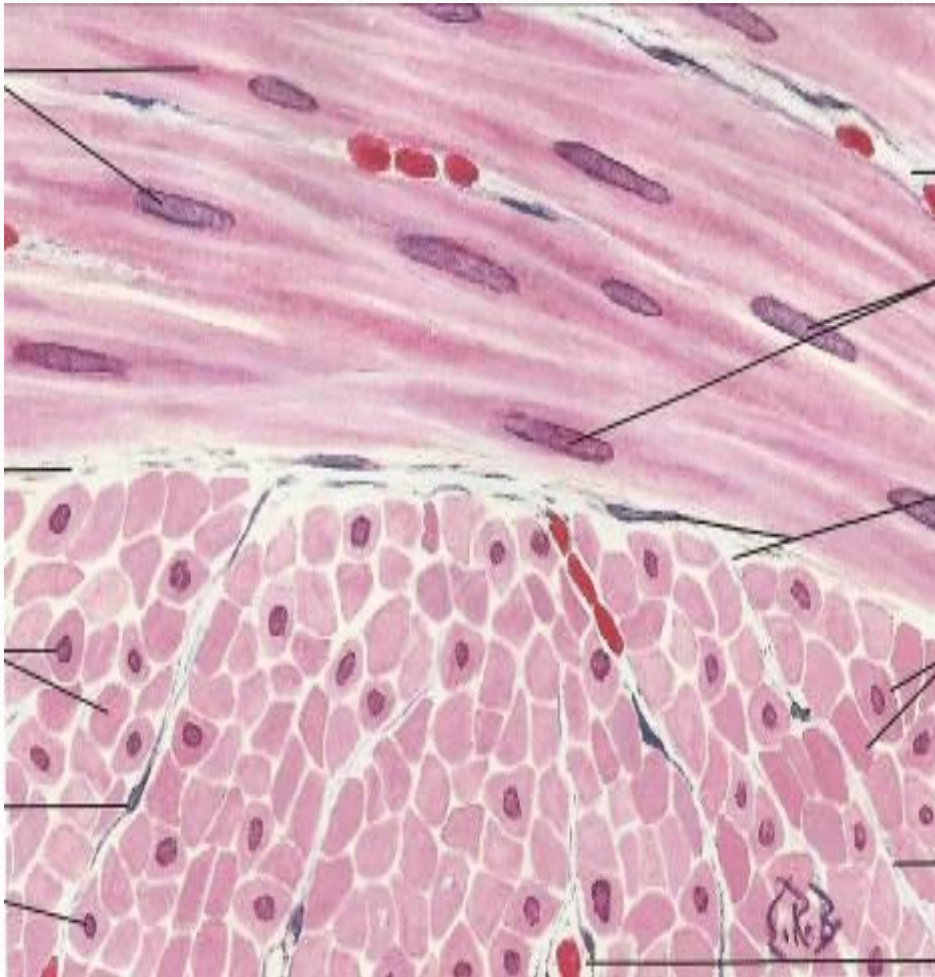


Мазно мускулно ткиво

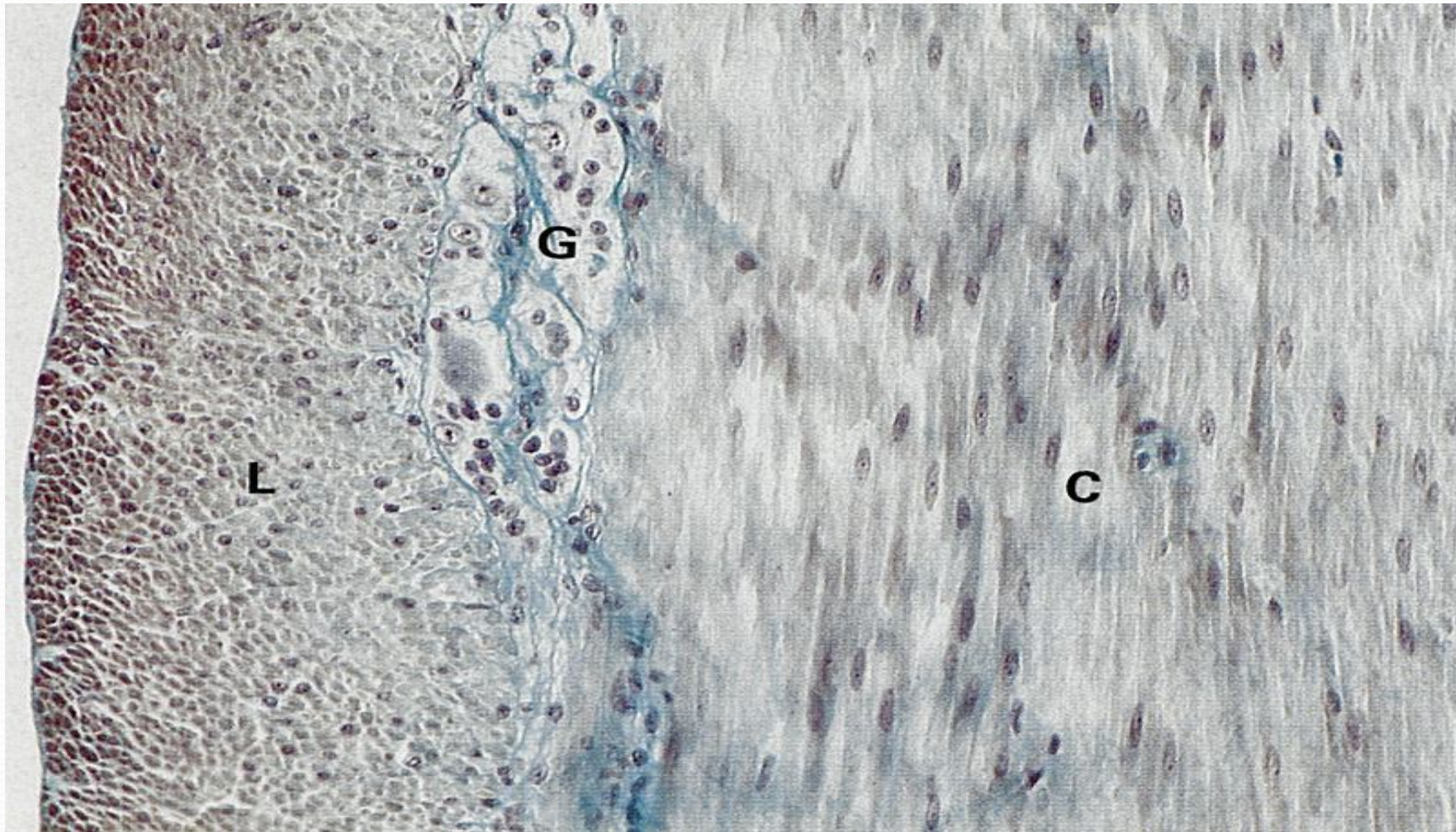
(напречен пресек)



Елементи на мазно мускулно ткиво (на надолжен и напречен пресек)



Мазно мускулно ткиво (напречен и надолжен пресек)



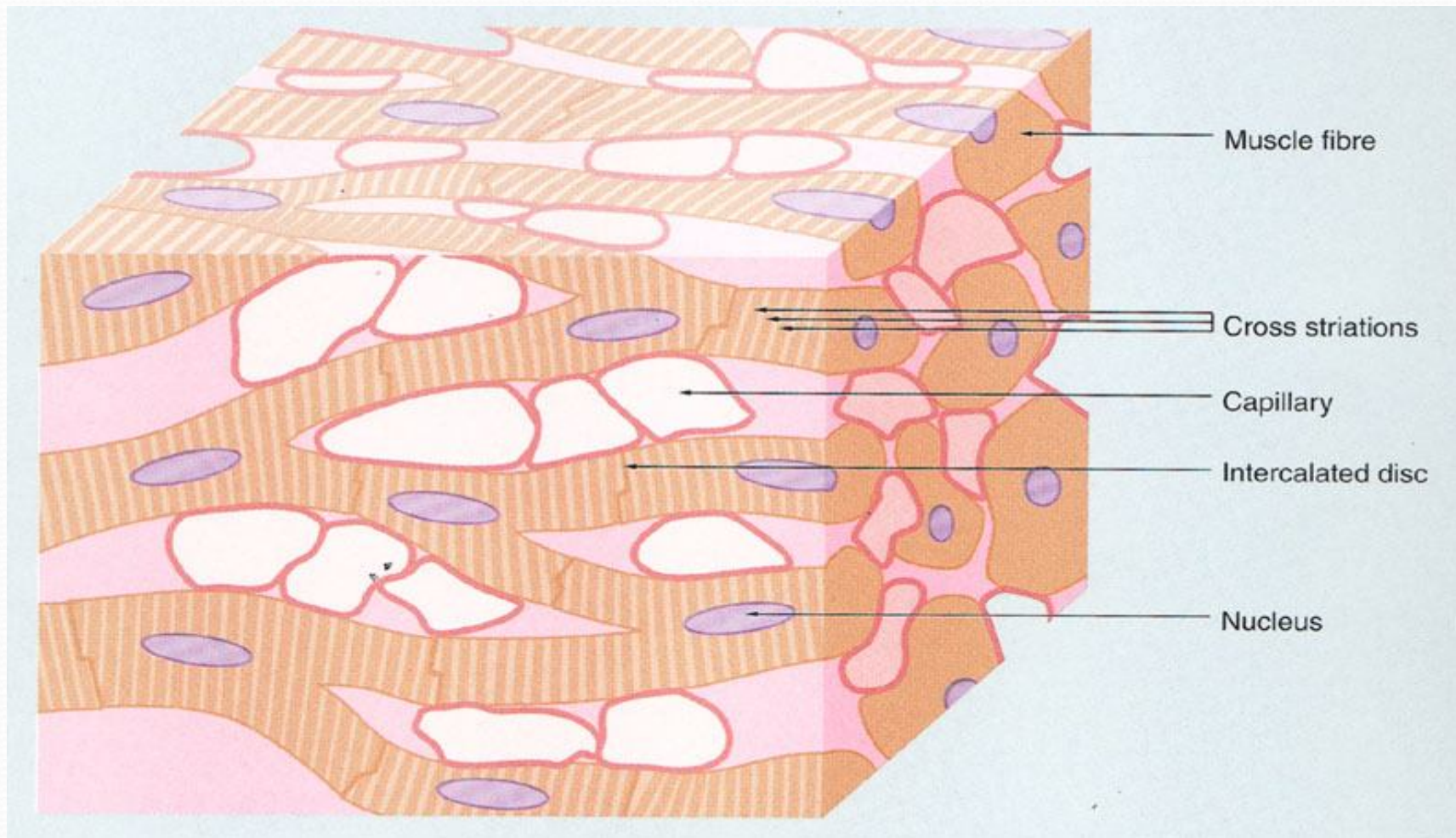
- ,L- напречен пресек,G- ганглион, C- -надолжен пресек



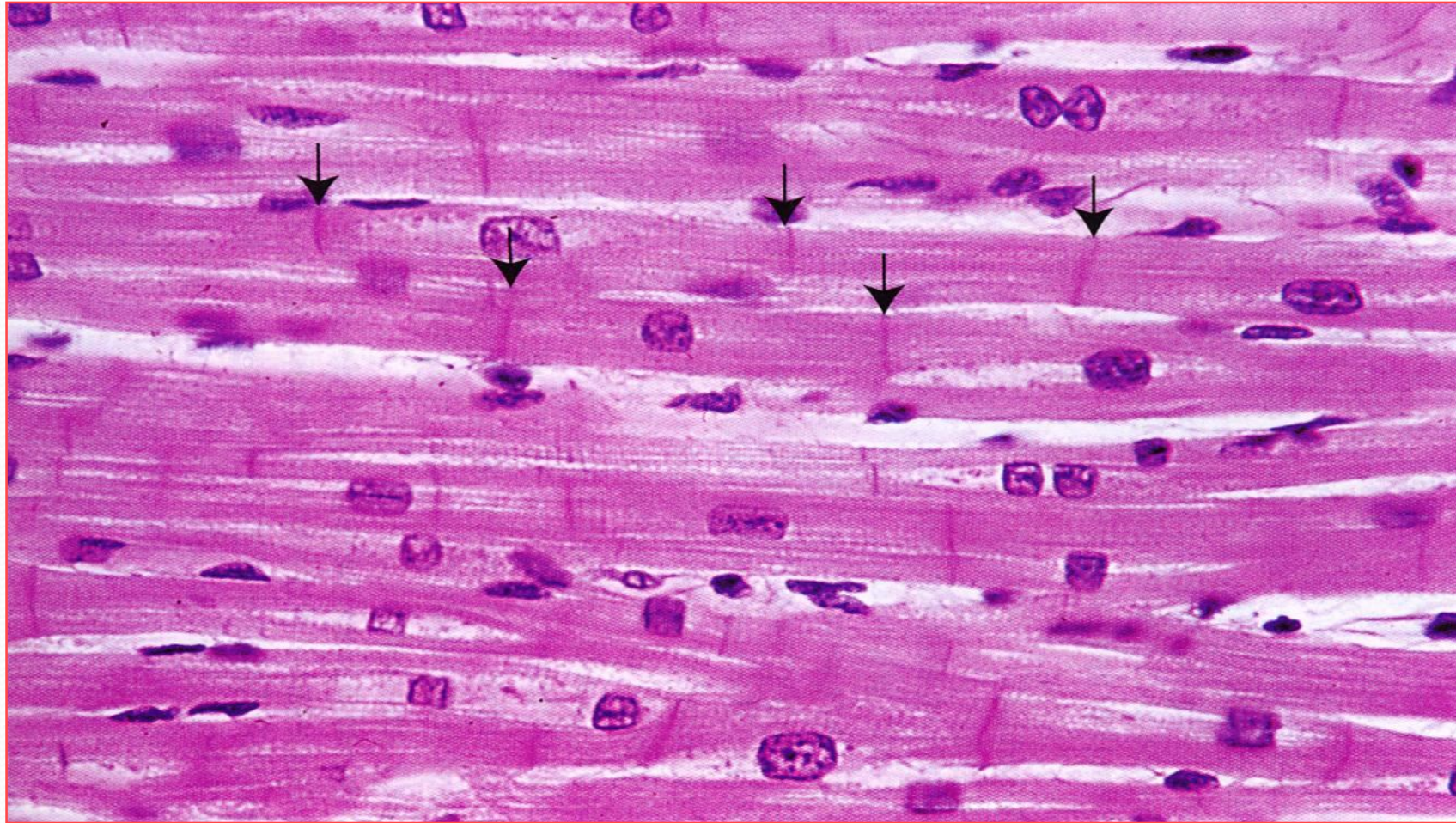
СРЦЕВО МУСКУЛНО ТКИВО

Срцево мускулно ткиво

(шематски приказ)

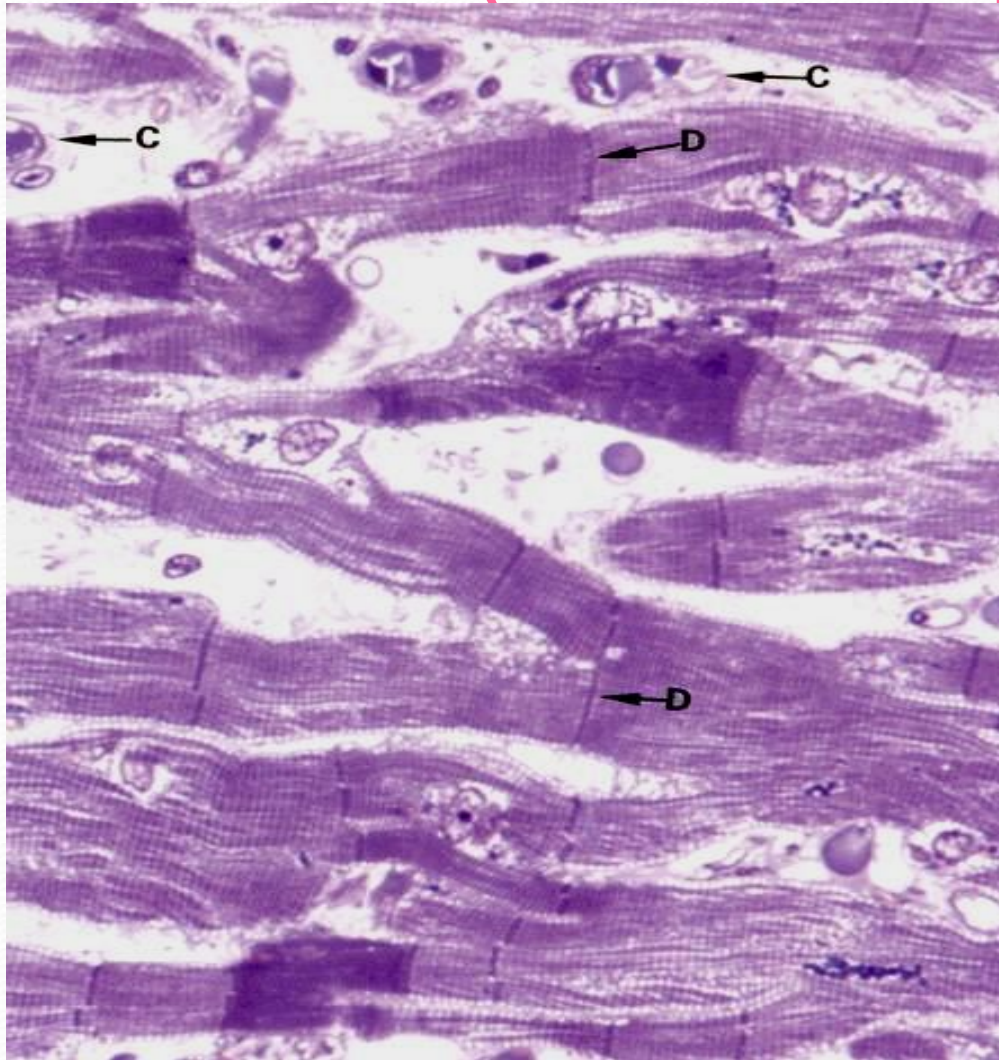


Срцево мускулно ткиво (надолжен пресек)



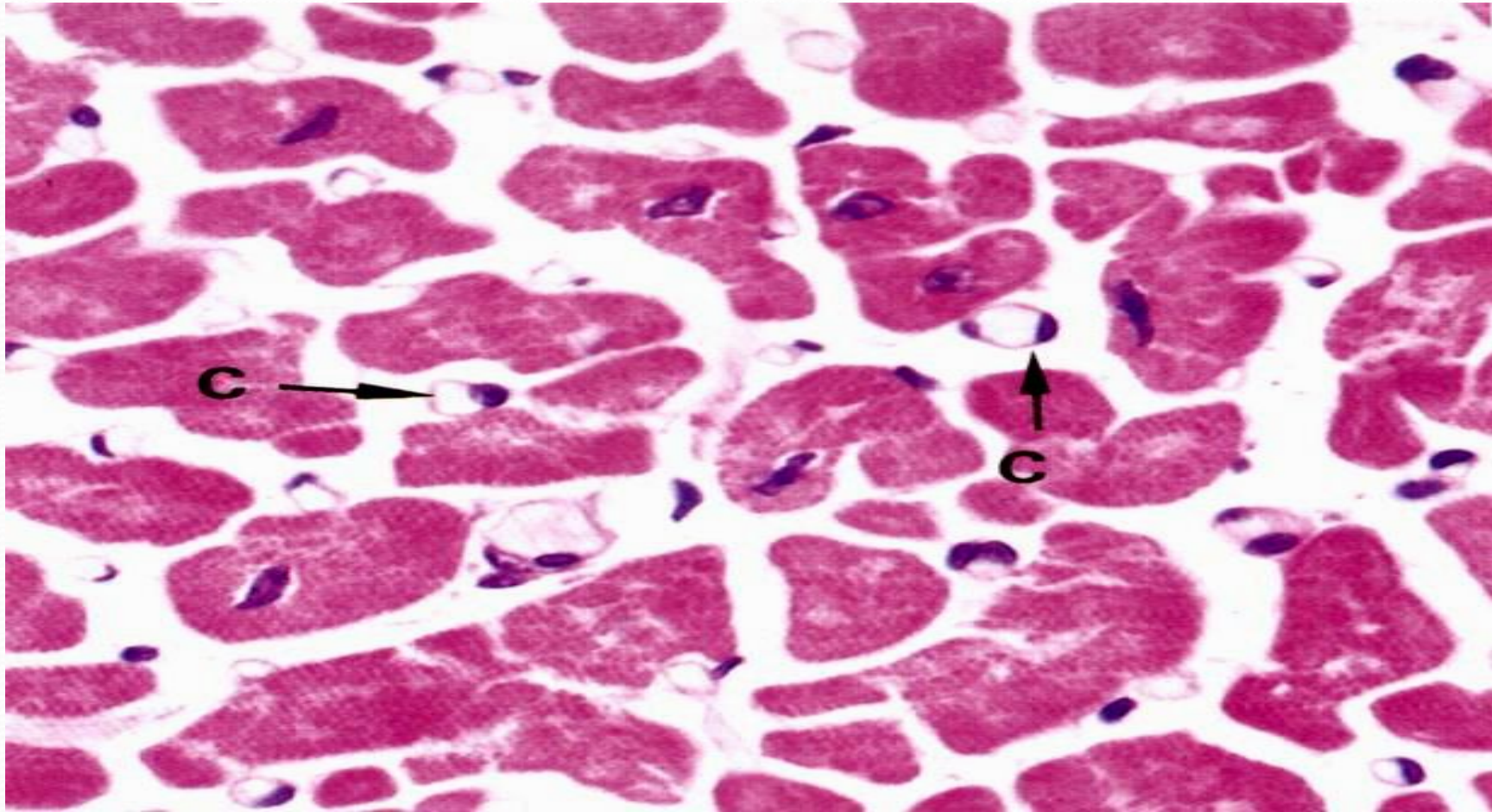
стрелките показуваат *интеркалатни дискуси*

Срцево мускулно ткиво (надолжен пресек)



- C- капилари
- D- Интеркалатни дискуси

Срцево мускулно ткиво (напречен пресек)



- C- капилари

Елементи на срцевата мускулатура (надолжен и напречен пресек)

