

Епидемиолошки концепти во пулмологијата и генетски и развојни нарушувања на респираторниот систем

*Н. советник Д-р.сци. Деска Димитриевска
ЈЗУУ Клиника за пулмологија и алергологија
Скопје*

Дефиниција

Студија на болести во популации

Schwabe et al (1977)

Фактори

Надворешни (фактори од околината)

Внатрешни (фактори од домакилот)

Надворешни ф-ри

Пушење

Аерозагадување

Професионална изложеност

Климатски фактори

Социо-економски фактори

Фактори од домакилот

Пол

Возраст

Коморбидитети

Наследни-генетски

Развојни нарушувања на РС

Пушење



Преваленца
во свет

10-40%

Македонија



• Пушење во Македонија: 2013

- 46.6 мажи,
- 26.8 жени
 - 35% вработени,
 - 8% поранешни пушачи
 - 25.9%-32.8% пасивни пушачи на работното место
- 27% средношколци
- 29% доктори

Македонија



одгледување

преработка

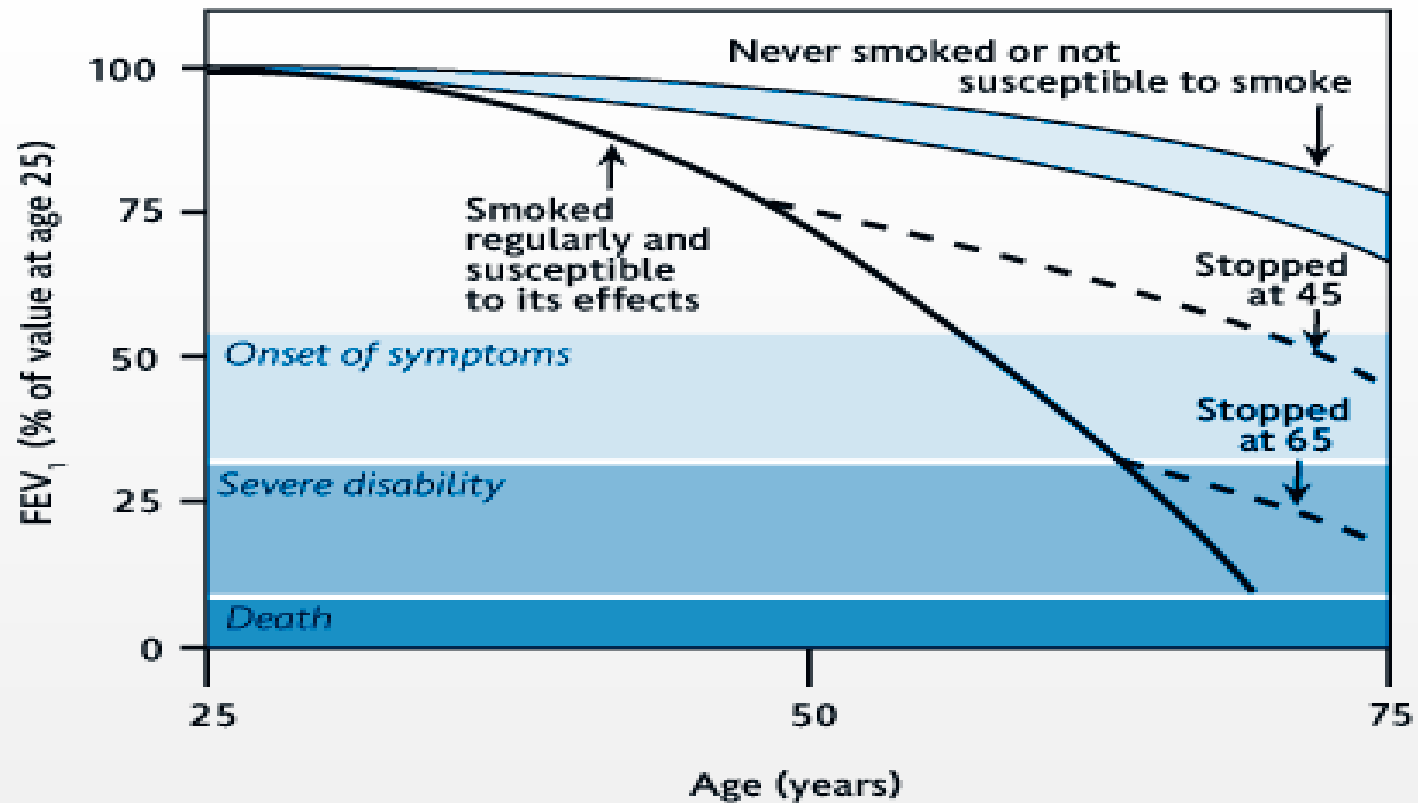


2.8% of GDP



употреба

The Fletcher-Peto Diagram, ефектот на пушењето врз брзината на пад на вре



Аерозагадување



Аерозагадување (3-15 пати зголемено)



**Неадекватна
заштита на работно
место**

25-45 %

Генетски ф-ри

Социо-економски статус

Аерополуција

Професионална експозиција

**Био-маси за
затоплување во
домовите**

Надворешни ф-ри

Пушење

Аерозагадување

Професионална изложеност

Климатски фактори

Социо-економски фактори

Фактори од домакилот

Пол

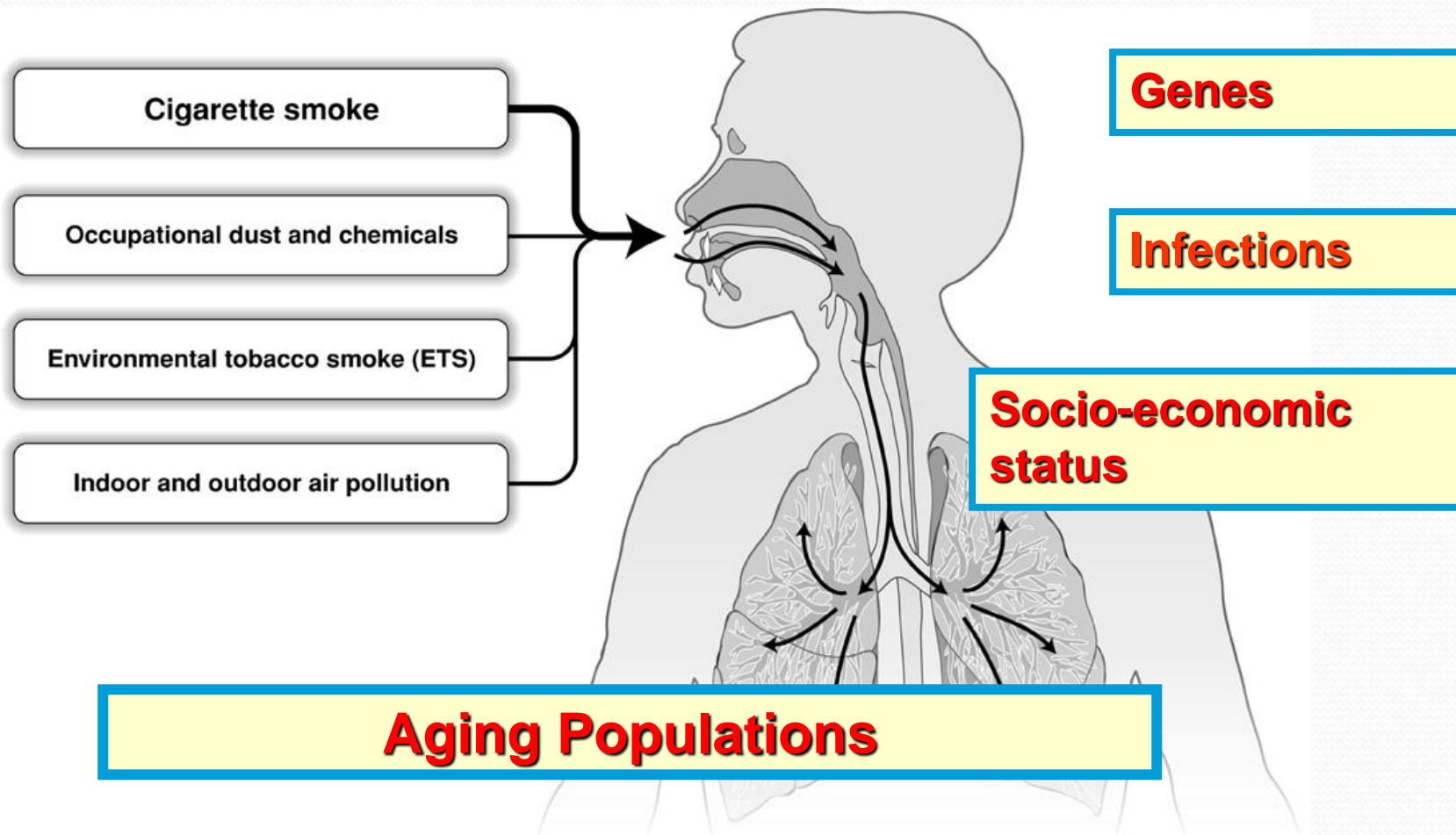
Возраст

Коморбидитети

Наследни-генетски

Развојни нарушувања на РС

Ризик фактори



Преваленца

- Број на заболени лица (перзистирачка болест) на одредена популација во одредено време.
- Ако се подели со број на жители се изразува во проценти.

World Health Organization (WHO) World Health Statistics 2011.

Инциденца

- Број на ново заболени на одредена популација во одредено време.
- Ако се подели со број на жители се изразува во проценти.

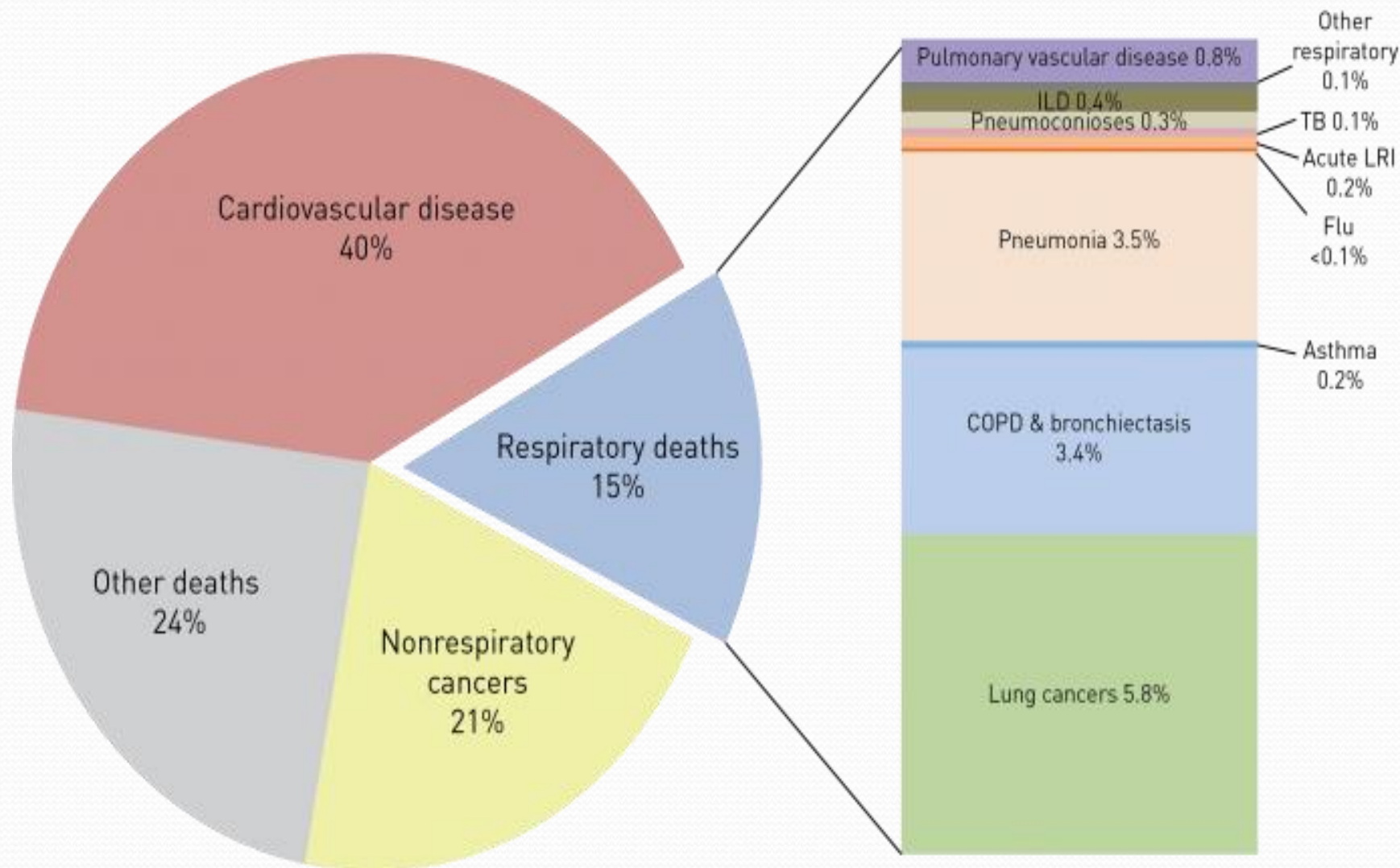
World Health Organization (WHO) World Health Statistics 2011.

Причини за смрт во 2008г.

• Deaths attributed to	WorldwideWHO	European Region
• Lower resp. Inf.	3.5 million (6.1%)	0.23 million (2.3%)
• COPD	3.3 million (5.8%)	0.25 million (2.5%)
• HIV/AIDS	1.8 million (3.1%)	0.08 million (0.8%)
• T/b/lung cancer	1.4 million (2.4%)	0.38 million (3.9%)
• Tuberculosis	1.3 million (2.4%)	0.08 million (0.8%)

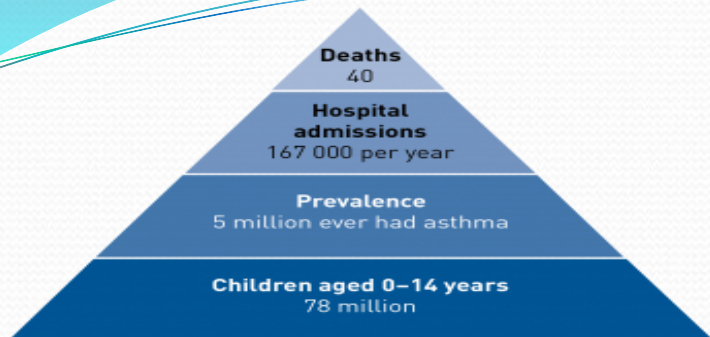
World Health Organization (WHO) World Health Statistics 2011.

Хоспитализирани пациенти во ЕУ во тек на 2008г



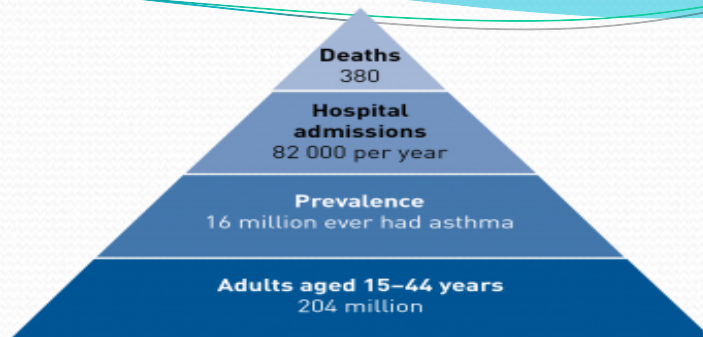
a)

Asthma in children



b)

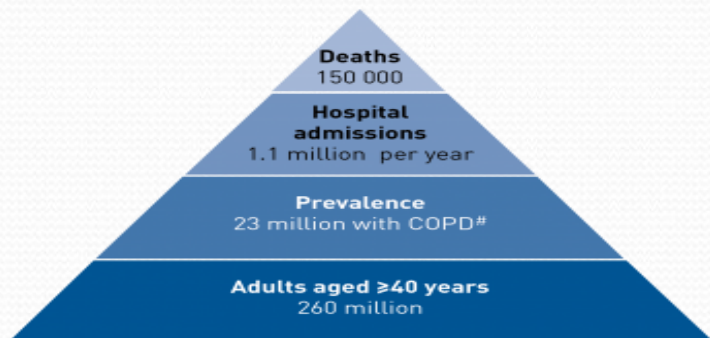
Asthma in young adults



Трошоци за лекување во ЕУ во 2010г

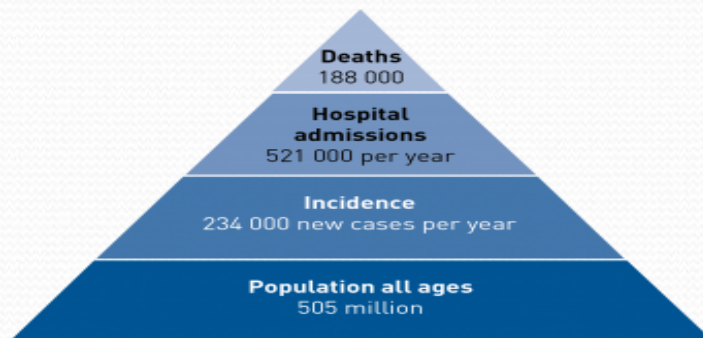
c)

COPD in older adults



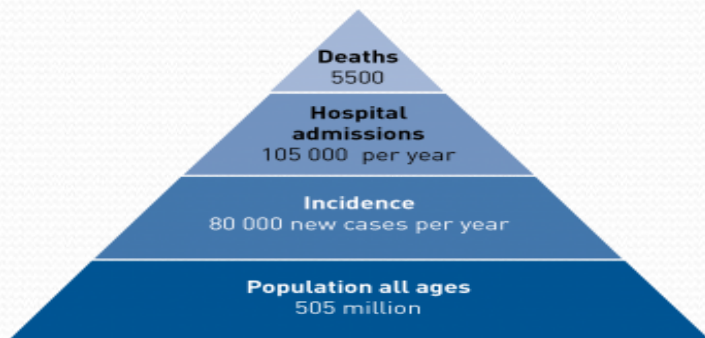
d)

Lung cancer



e)

Tuberculosis



World Health Organization (WHO) World Health Statistics 2011.

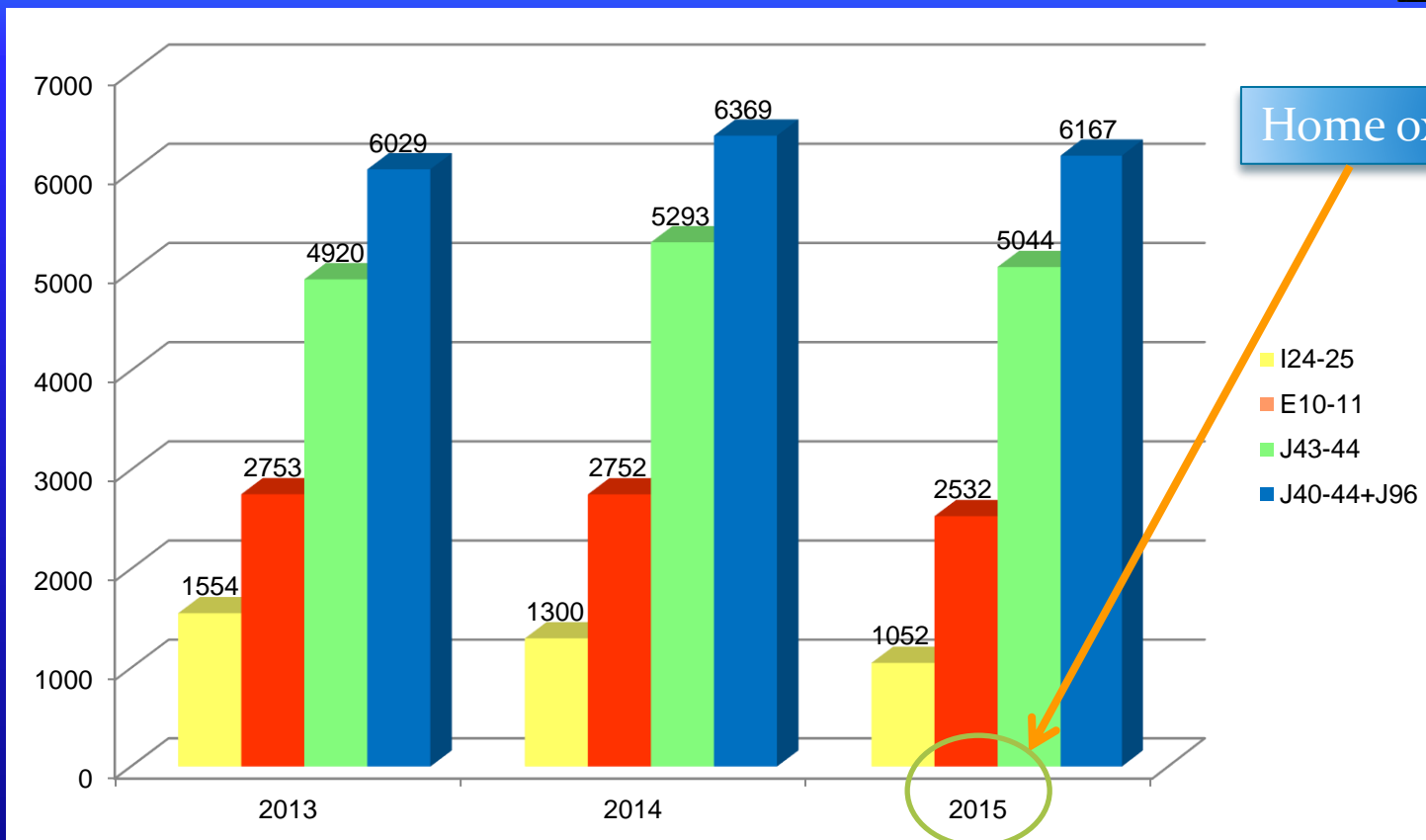


Популација 2 107 294 во 2013

1/3 – Скопје

1/2 – рурални региони

Број на хоспитализации во Македонија



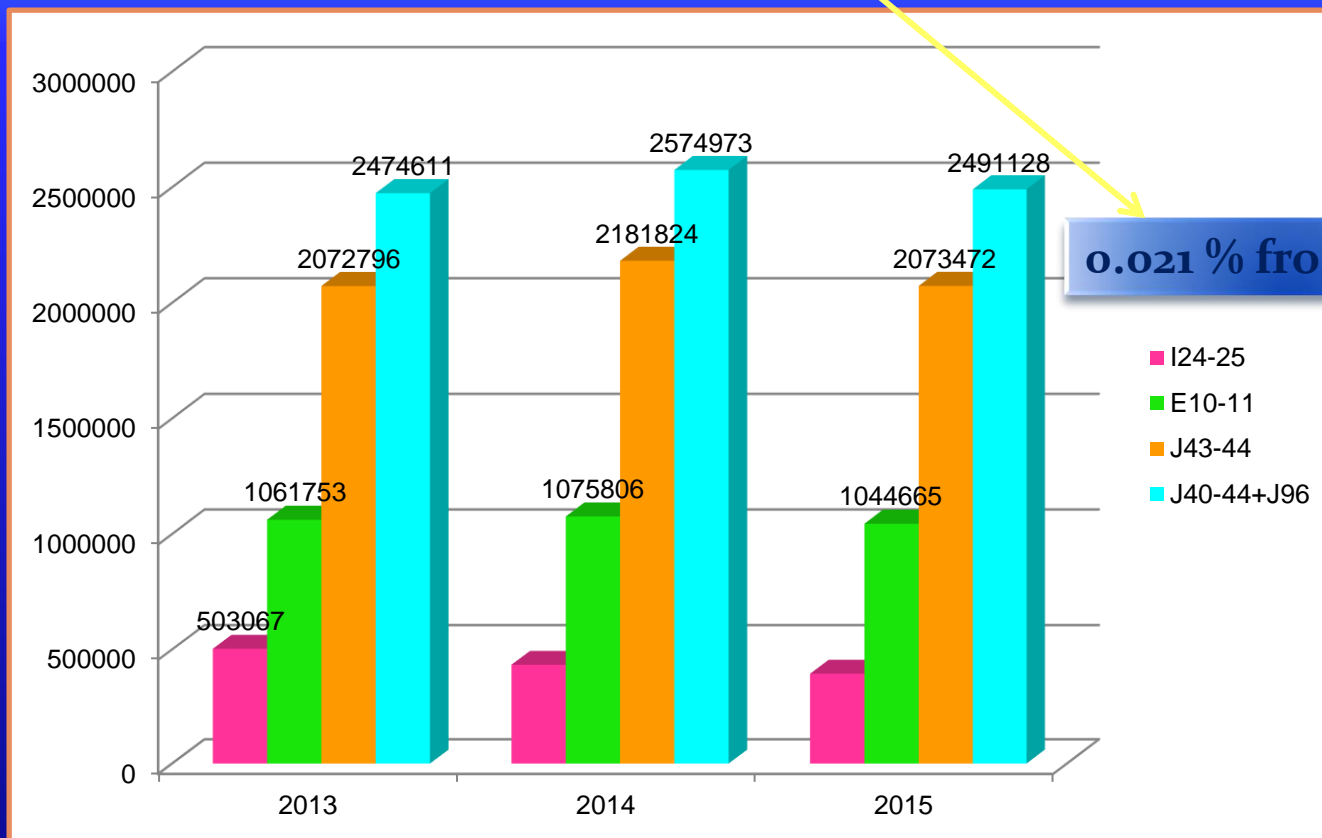
Home oxygen therapy

Duration of hospitalization – 11.3 to 8.6 +/- 3.76 days

Zdraveska, Dimitrevska, Todevski, Gjorcev,
Data from the Health Insurance Fund, March 2016
- Article in process of publishing -

Трошоци

GDP / 2014 = 9.753.000.000 US \$

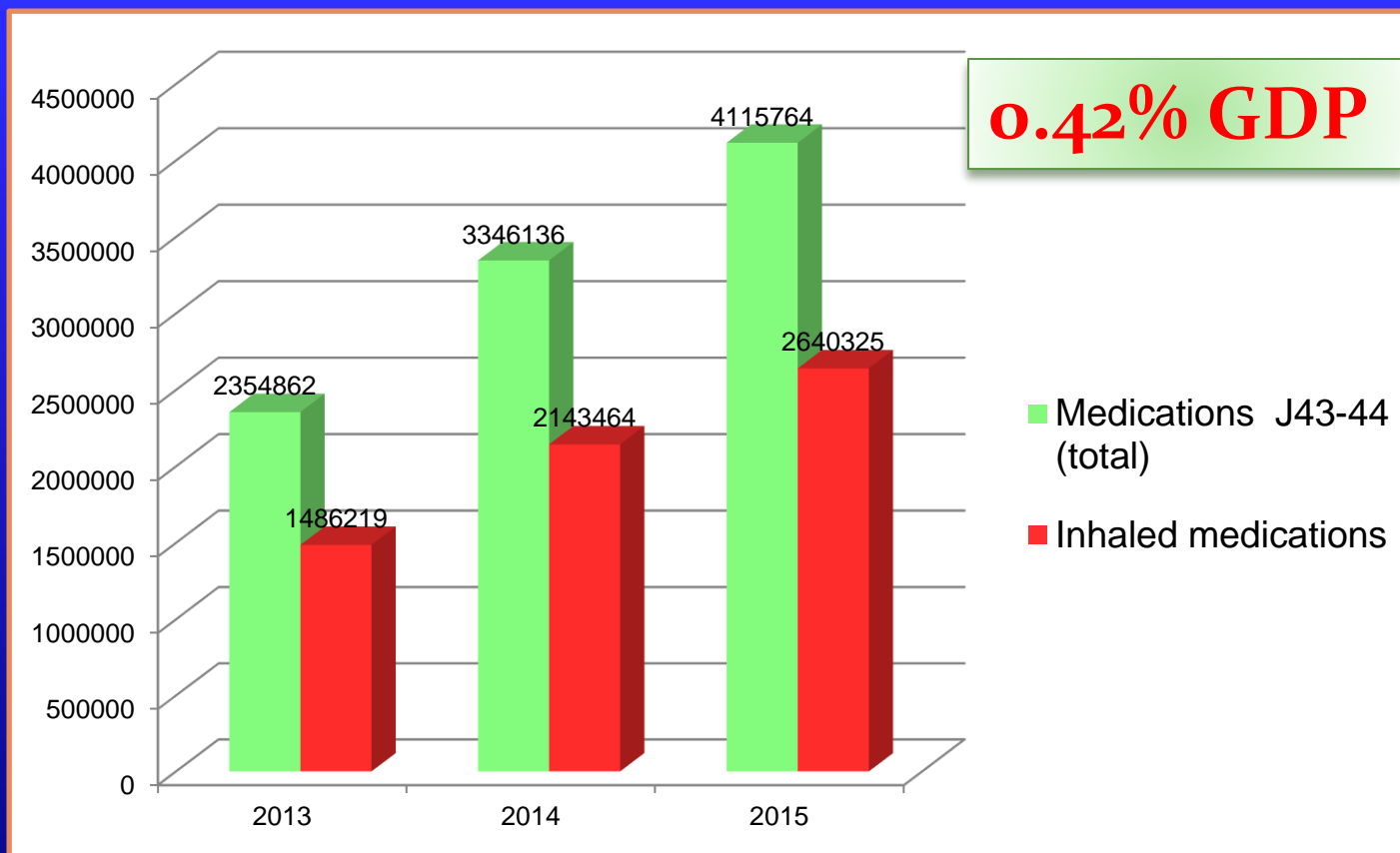


0.021 % from GDP

Still Diabetes and CVD have priority in the national health programs

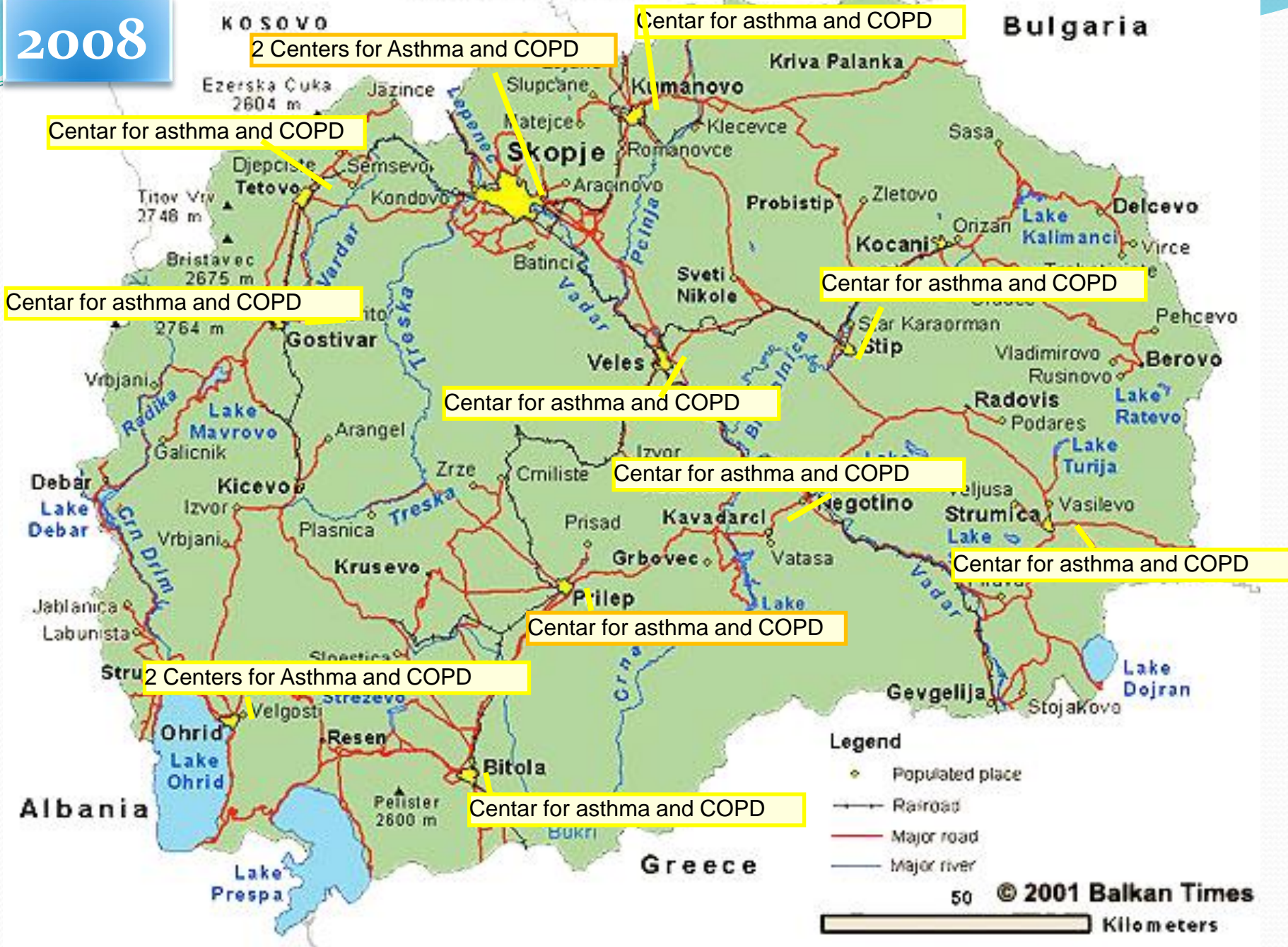
Zdraveska, Dimitrevska, Todevski, Gjorcev,
Data from the Health Insurance Fund, March 2016
- Article in process of publishing -

Трошоци



Zdraveska, Dimitrevska, Todevski, Gjorcev,
Data from the Health Insurance Fund, March 2016
- Article in process of publishing -

2008



Ви благодарам

